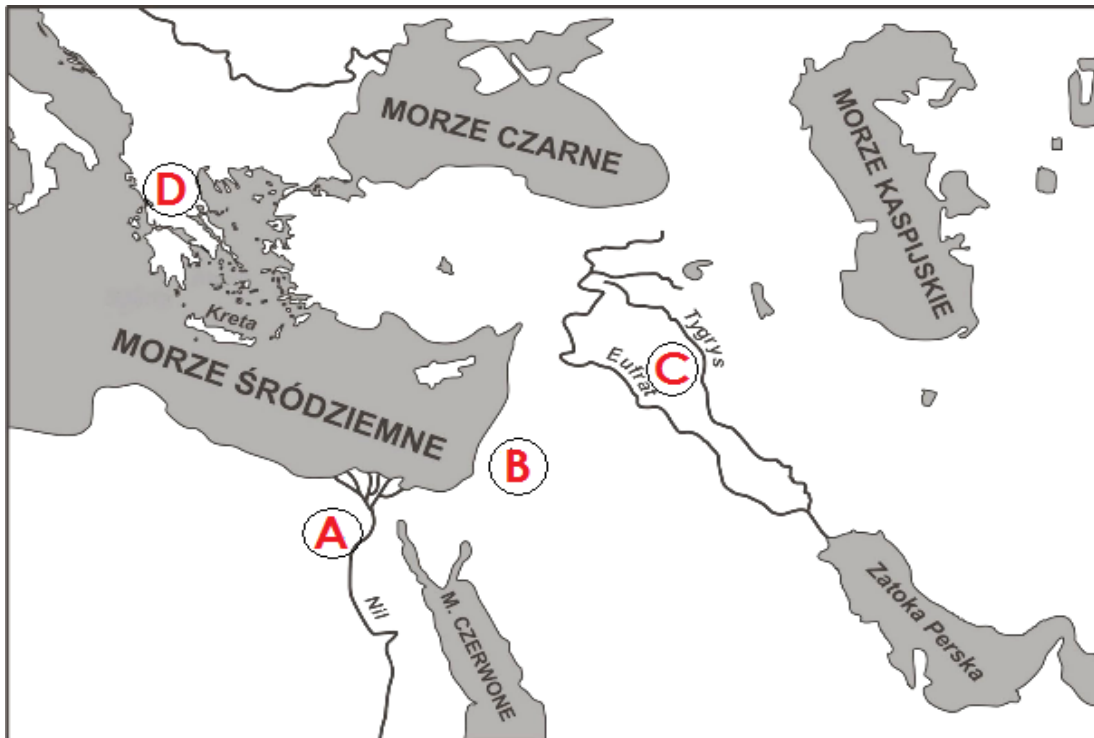


Powtórka przed egzaminem – mapy

1. Starożytność.

a) Najstarsze starożytne cywilizacje.



A – Egipt, B – Palestyna, Izrael, Jerozolima, C – Mezopotamia, Babilonia, D – Grecja

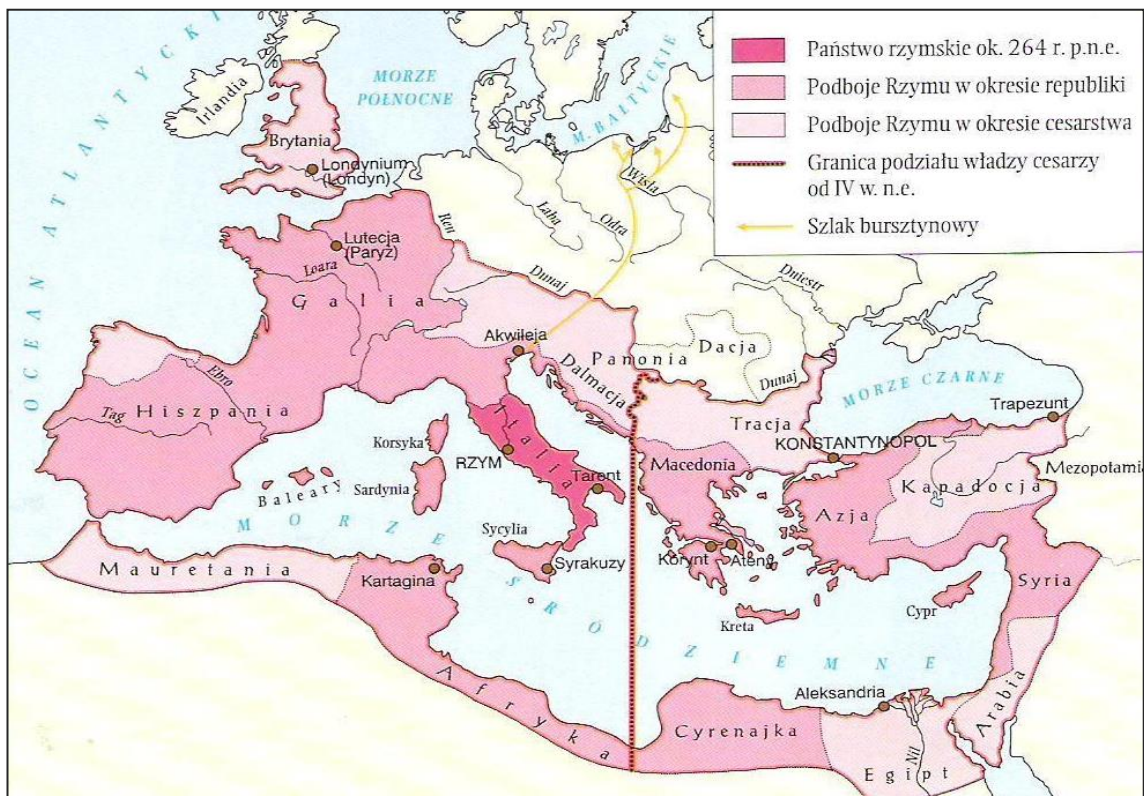
b) Starożytna Grecja.



A – góra Olimp, B – Ateny, C- Olimpia (igrzyska sportowe), D – Sparta.

c) Starożytny Rzym.

Mapa przedstawia rozwój terytorialny Rzymu w okresie republiki (kolory ciemniejsze) i w okresie cesarstwa (kolor jaśniejszy) – informacji szukaj w legendzie.



2. Średniowiecze

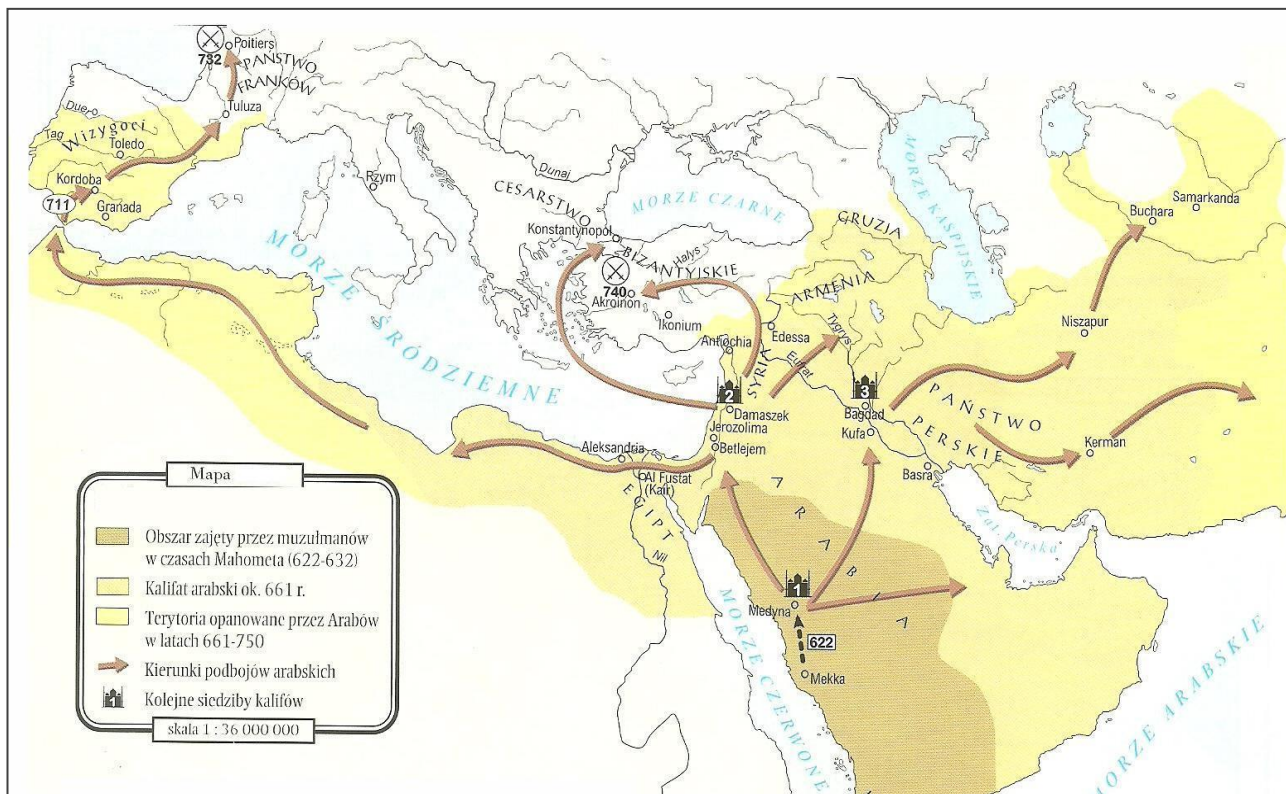
a) Cesarstwo bizantyjskie w czasach Justyniana (VI wiek).

Na gruzach cesarstwa zachodniorzymskiego powstały się państwa barbarzyńskie (Ostrogotów, Wizygotów, Franków...), a na wschodzie rozkwitowało cesarstwo wschodniorzymskie pod rządami cesarza Justyniana I Wielkiego (kolor brązowy). Odszukaj te tereny na mapie.



b) Podboje Arabów.

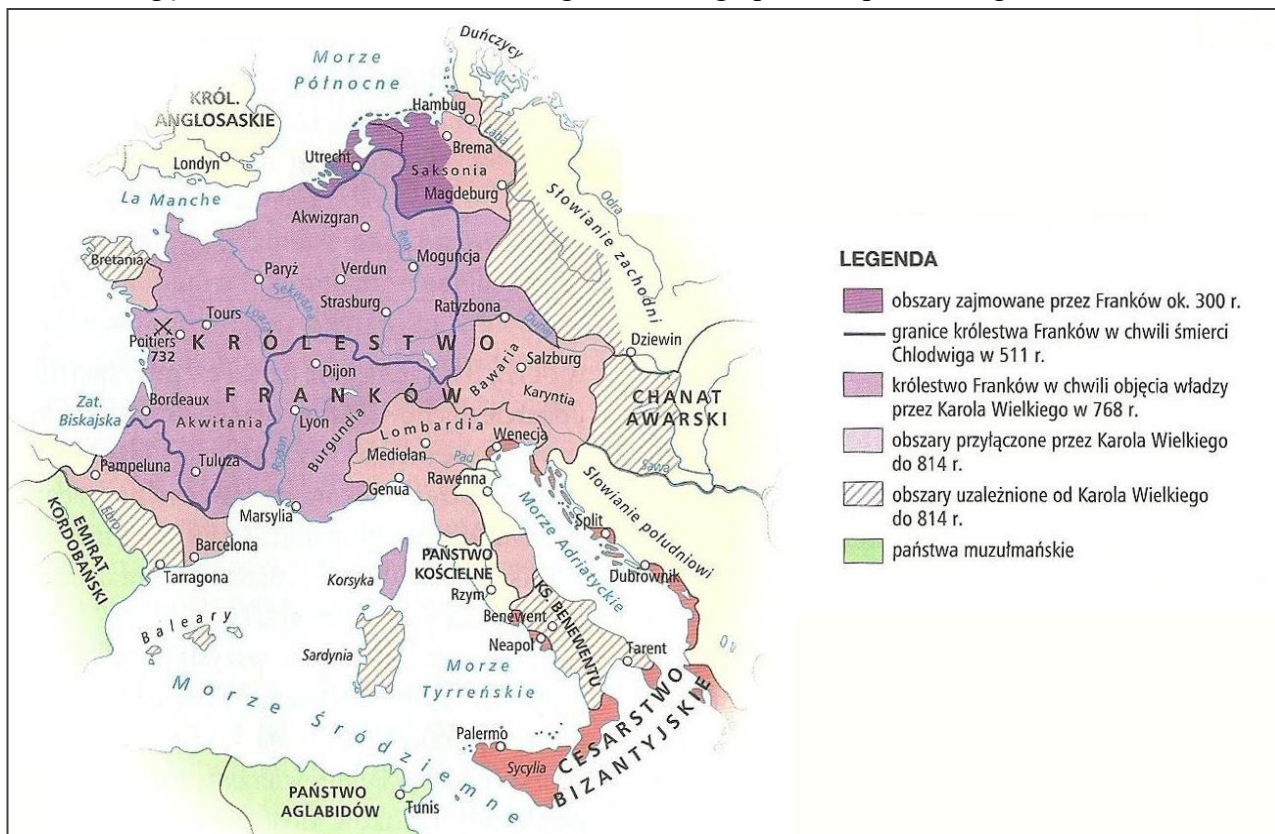
W 622 roku narodził się islam. Wyznawcy tej religii w VII i VIII wieku prowadzili podboje w Azji, Afryce Północnej i dotarli do Hiszpanii Wizygotów. Zatrzymali ich dopiero Frankowie pod Poitiers. Wskaż miasta Mekka i Medyna. Dlaczego są one związane z początkiem islamu?



c) Państwo Franków.

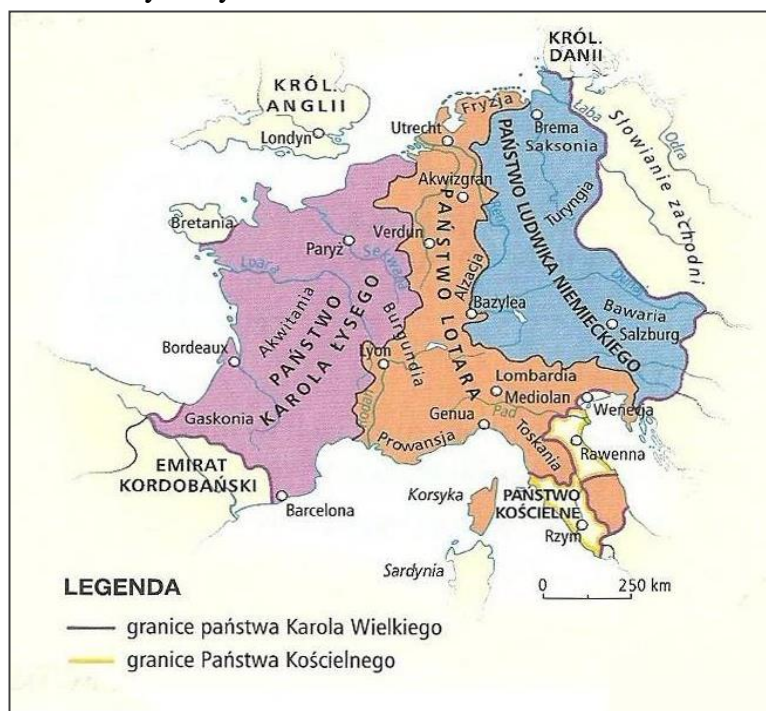
Mapa przedstawia państwo Franków po podbojach Karola Wielkiego w VIII – IX w.

Zwróć uwagę na kształt Państwa Kościelnego założonego przez Pepina Małego w VIII w.



d) Podział państwa Karola Wielkiego w IX w.

Wnukowie Karola Wielkiego podzielili państwo zgodnie z traktatem zawartym w Verdun w 843 r. Jakie tereny otrzymali?



e) Państwo Mieszka I w X w.

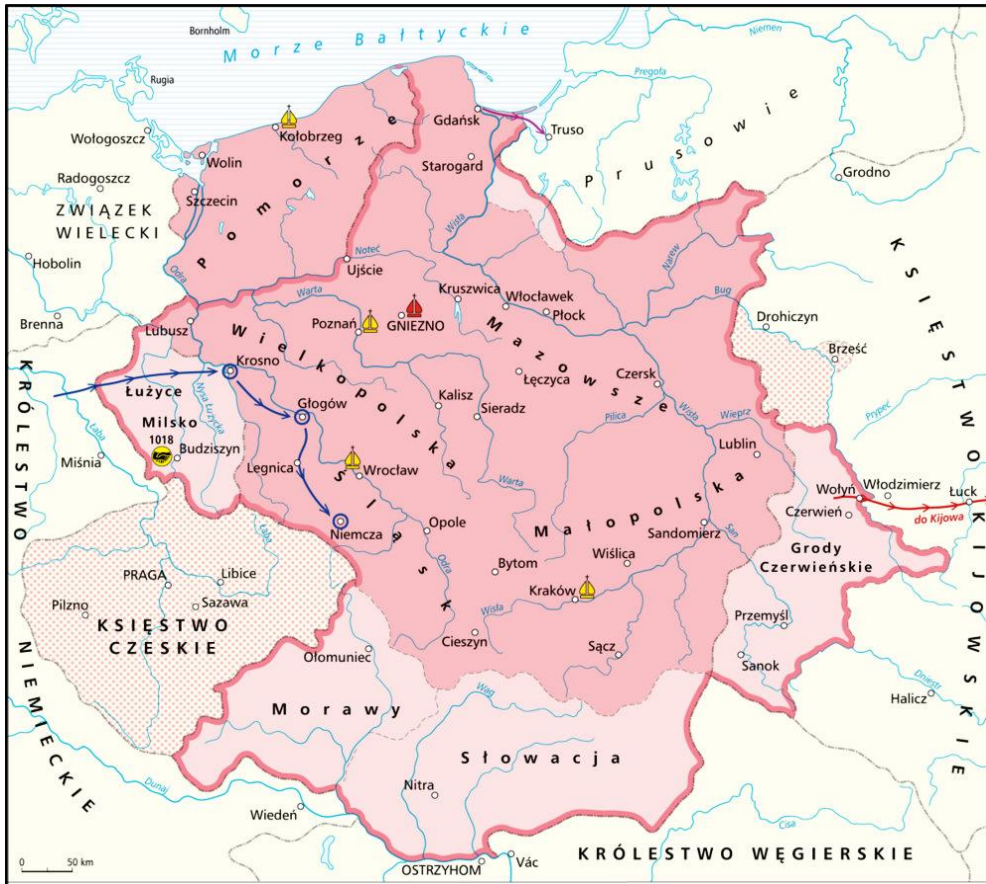
Państwo Mieszka I powstało w X w. z połączenia plemion. Wskaż je na mapie. Pierwsze biskupstwo znajdowało się w Poznaniu.



f) Polska w czasach Bolesława Chrobrego.

W 1000 r. powstało arcybiskupstwo w Gnieźnie i biskupstwa w Krakowie, Wrocławiu i Kołobrzegu. Wskaż na mapie tereny, które Chrobry zdobył, prowadząc wojny:

- na zachodzie - Miłsko i Łużyce,
- na wschodzie – Grody Czerwińskie.



g) Początek rozbicia dzielnicowego Polski w XII w.

W 1138 roku rozpoczęło się rozbicie Polski na dzielnice pomiędzy synów Bolesława III Krzywoustego:

- Władysław Wygnaniec – Śląsk + dzielnica senioralna,
- Bolesław Kędzierzawy – Mazowsze,
- Mieszko III Stary – Wielkopolska,
- Henryk Sandomierski – ziemia sandomierska.



h) Polska w czasach Kazimierza III Wielkiego w XIV w.

Kazimierz III Wielki przyłączył do Polski Mazowsze i Ruś Halicką (Lwów) – wskaż na mapie. Pomorze Gdańskie od pocz. XIV w. zajmowali Krzyżacy.



i) Polska i Wielkie Księstwo Litewskie po unii w Krewie.

Na mapie zaznaczono miejsce zawarcia unii polsko-litewskiej w 1385 r. (Krewa) i miejsce bitwy z Krzyżakami w 1410 r. w czasach Władysława Jagiełły (Grunwald). Krewa i Grunwald wskaż na mapie.



3. Nowożytność do 1795

a) Polska i Wielkie Księstwo Litewskie w XVI w.

- W 1466 Polska odzyskała Pomorze Gdańskie (Prusy Królewskie).
- W 1525 Prusy Zakonne (krzyżackie) stały się Prusami Książęcymi (polskim lennem).
- W 2 poł. XVI w. Polska i Litwa podporządkowała sobie Inflanty.
- Na mapie zaznaczono Lublin – miejsce zawarcia nowej unii polsko-litewskiej w 1569 r. (czasy ostatniego Jagiellona – Zygmunta II Augusta). Od tego czasu państwo nosiło nazwę **Rzeczpospolita Obojga Narodów**.



b) Wyznania Rzeczypospolitej Obojga Narodów w XVI w.

Rzeczpospolita była krajem wielowyznaniowym.

Tolerancję religijną gwarantował akt konfederacji warszawskiej z 1573 roku.

Wskaż na mapie tereny zamieszkałe przez:

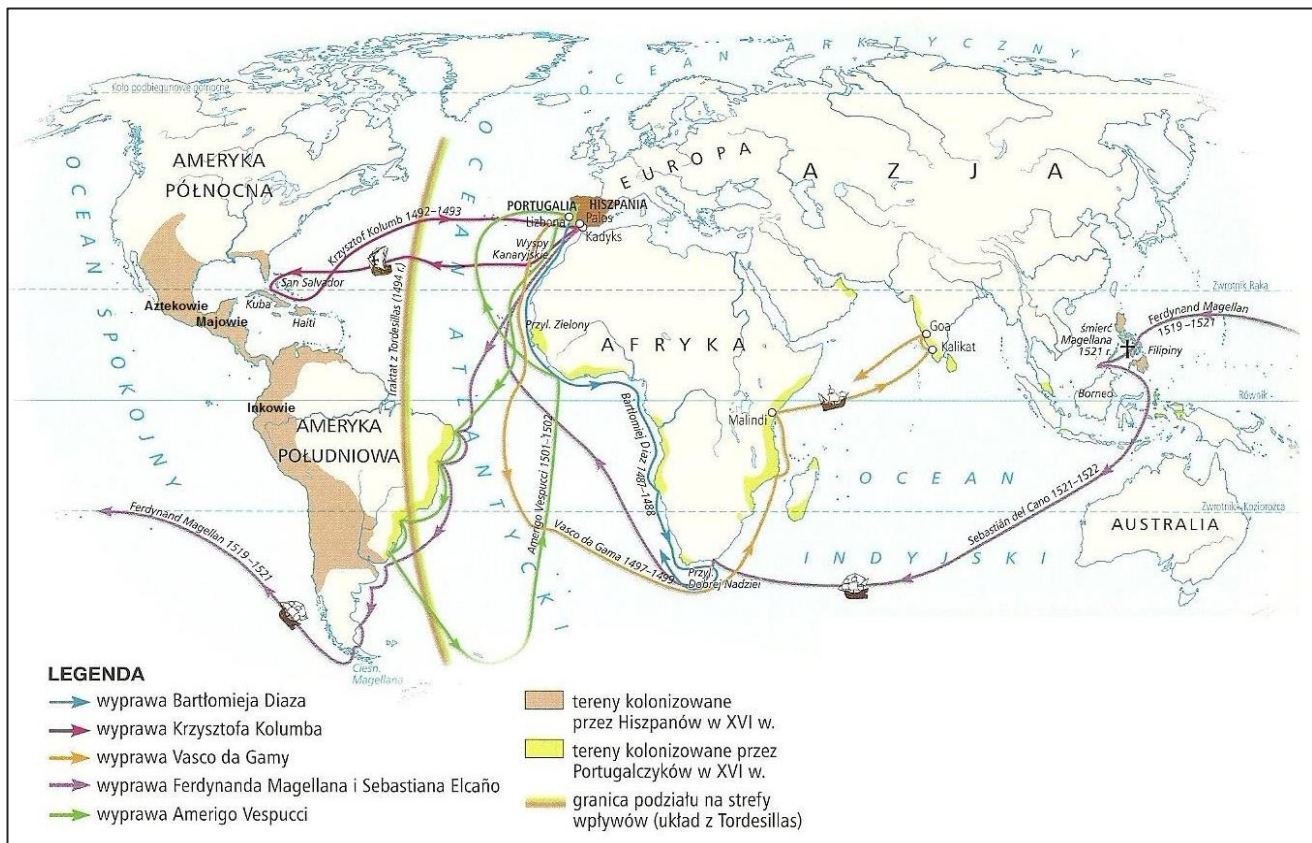
katolików, prawosławnych, luteranów, kalwinów, arian i Żydów.



c) Wielkie Odkrycia Geograficzne XV – XVI w.

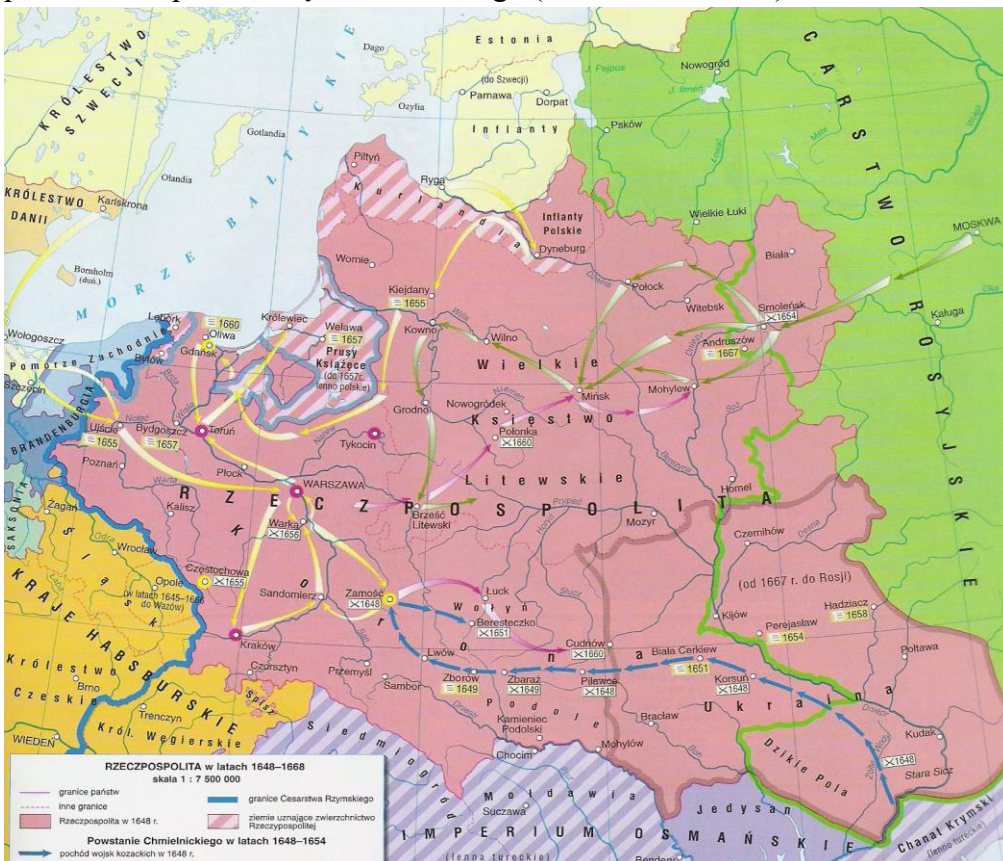
Odszukaj na mapie trasę wyprawy Kolumba, Vasco da Gamy i Ferdynanda Magellana.

Odszukaj na mapie kolonie Portugalczyków i Hiszpanów.



d) Rzeczpospolita w XVII w.

Mapa ukazuje ruchy wojsk: szwedzkich podczas potopu (żółte strzałki) i rosyjskich (zielone strzałki) oraz powstańców pod wodzą Chmielnickiego (niebieskie strzałki).



e) I rozbiór Polski w 1772 r.

Wskaż państwa, które brały udział w I rozbiorze i tereny przez nie zajęte.

Zwróć uwagę, że chociaż Prusy zajęły Pomorze Gdańskie, to nie zajęły Gdańska.



f) Polska podczas powstania kościuszkowskiego w 1794 r.

Polacy po II rozbiorze (1793 r.) podjęli decyzję o wybuchu powstania zbrojnego (insurekcji kościuszkowskiej) w 1794 r. Wskaż na mapie miejsce bitwy pod Raławicami.



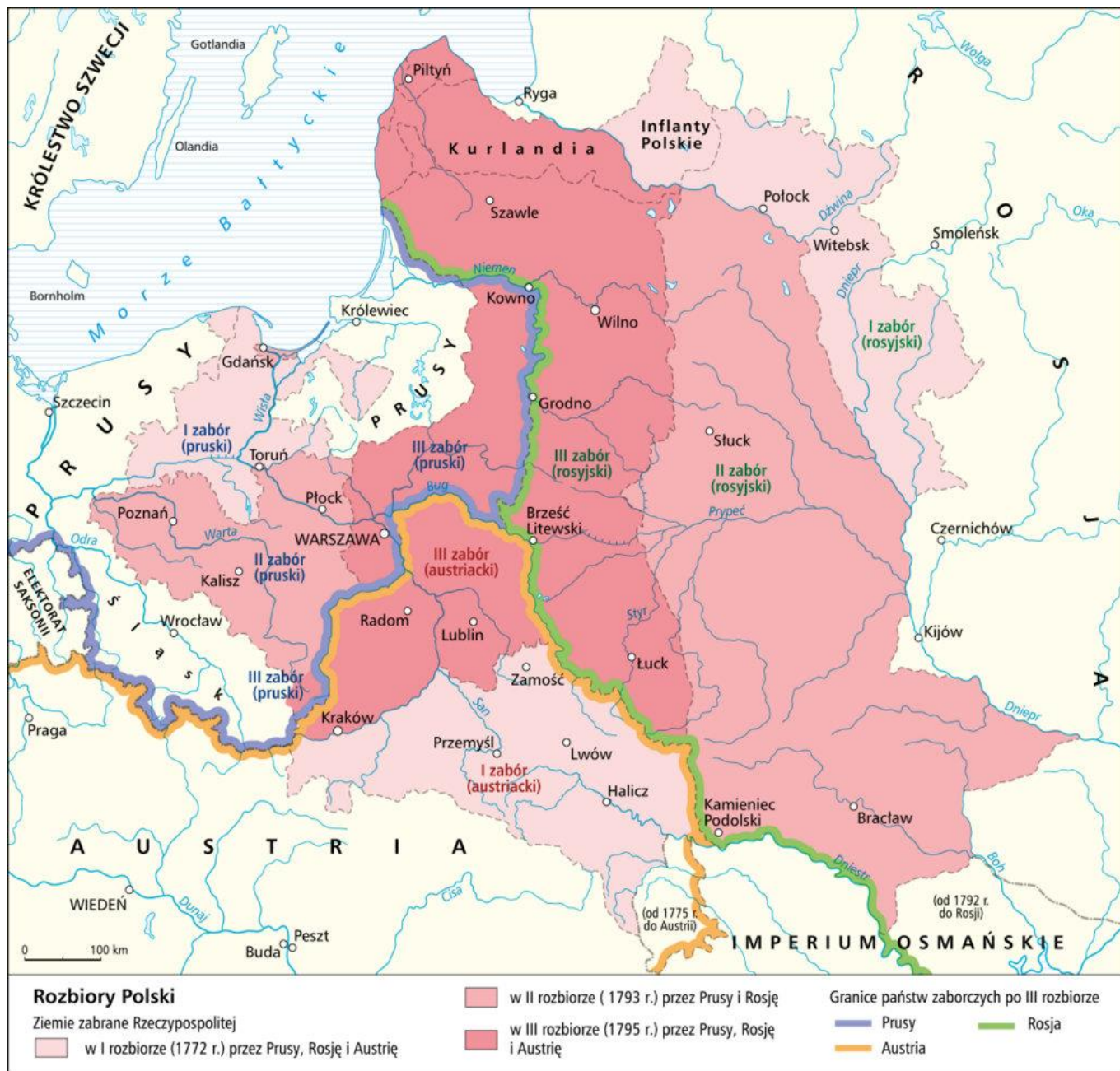
g) Rozbiory Polski.

Wskaż I, II i III zabór pruski i rosyjski oraz I i III zabór austriacki.

W którym zaborze znalazły się miasta: Poznań, Gdańsk i Warszawa?

W którym zaborze znalazły się miasta: Wilno, Słuck i Witebsk?

W którym zaborze znalazły się miasta: Lwów, Kraków i Lublin?

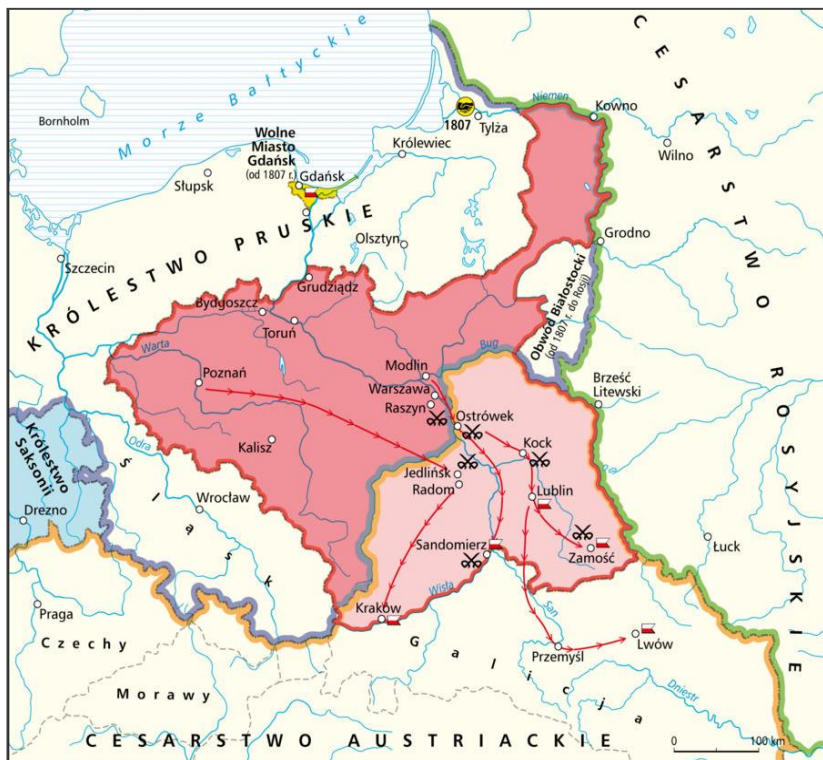


4. XIX wiek.

a) Księstwo Warszawskie.

W 1807 r. Napoleon utworzył Księstwo Warszawskie z ziem zaboru pruskiego (pokój w Tylży).

W 1809 r. do księstwa dołączono ziemie III zaboru austriackiego.



b) Decyzje kongresu wiedeńskiego w sprawie Księstwa Warszawskiego.

Po klęsce Napoleona kongres wiedeński podzielił Księstwo Warszawskie:

- Wielkie Księstwo Poznańskie – otrzymały Prusy,
- Królestwo Polskie – otrzymała Rosja,
- Wolne miasto Kraków (Rzeczpospolita Krakowska) – pod rządami 3 zaborców.



c) Królestwo Polskie podczas powstania listopadowego (1830-31) i powstania styczniowego (1863-64).



Podczas powstania listopadowego toczyła się wojna polsko-rosyjska.

Czy doszło do walk o Warszawę?

Czy istniała Rzeczpospolita Krakowska?

Podczas powstania styczniowego powstańcy prowadzili walki partyzanckie.

Czy doszło do walk o Warszawę?

Czy istniała Rzeczpospolita Krakowska?

d) Europa po zjednoczeniu Włoch i Niemiec

Wskaż na mapie zjednoczone Niemcy. Kiedy nastąpiło zjednoczenie? Jak nazywały się Niemcy pod koniec XIX wieku?



5. Europa od 1914 do 1939.

a) Państwa Trójprzymierza i Trójporozumienia przed wybuchem I wojny światowej.

Wskaż państwa Trójprzymierza i Trójporozumienia.



b) Europa po I wojnie światowej.

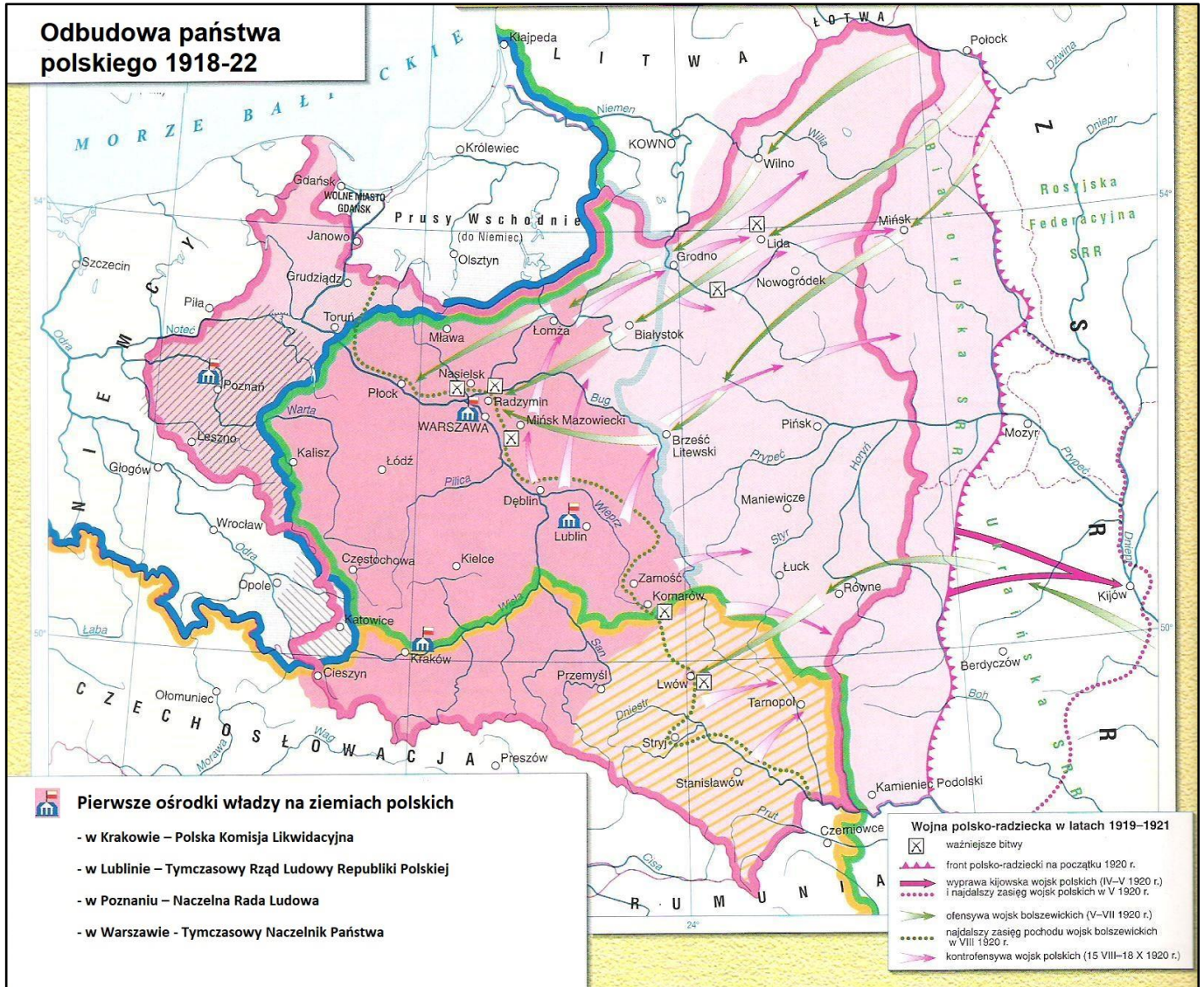
Wskaż państwa, które są na tej mapie, a których nie było przed I wojną światową.



c) Odbudowa państwa polskiego 1918-22.

Wskaż tereny:

- Objęte walkami polsko-ukraińskimi w 1918
- Objęte powstaniem wielkopolskim 1918-19
- Gdzie rozegrała się bitwa warszawska („cud nad Wisłą”) 15.08.1920
- Przyznane Polsce po III powstaniu śląskim

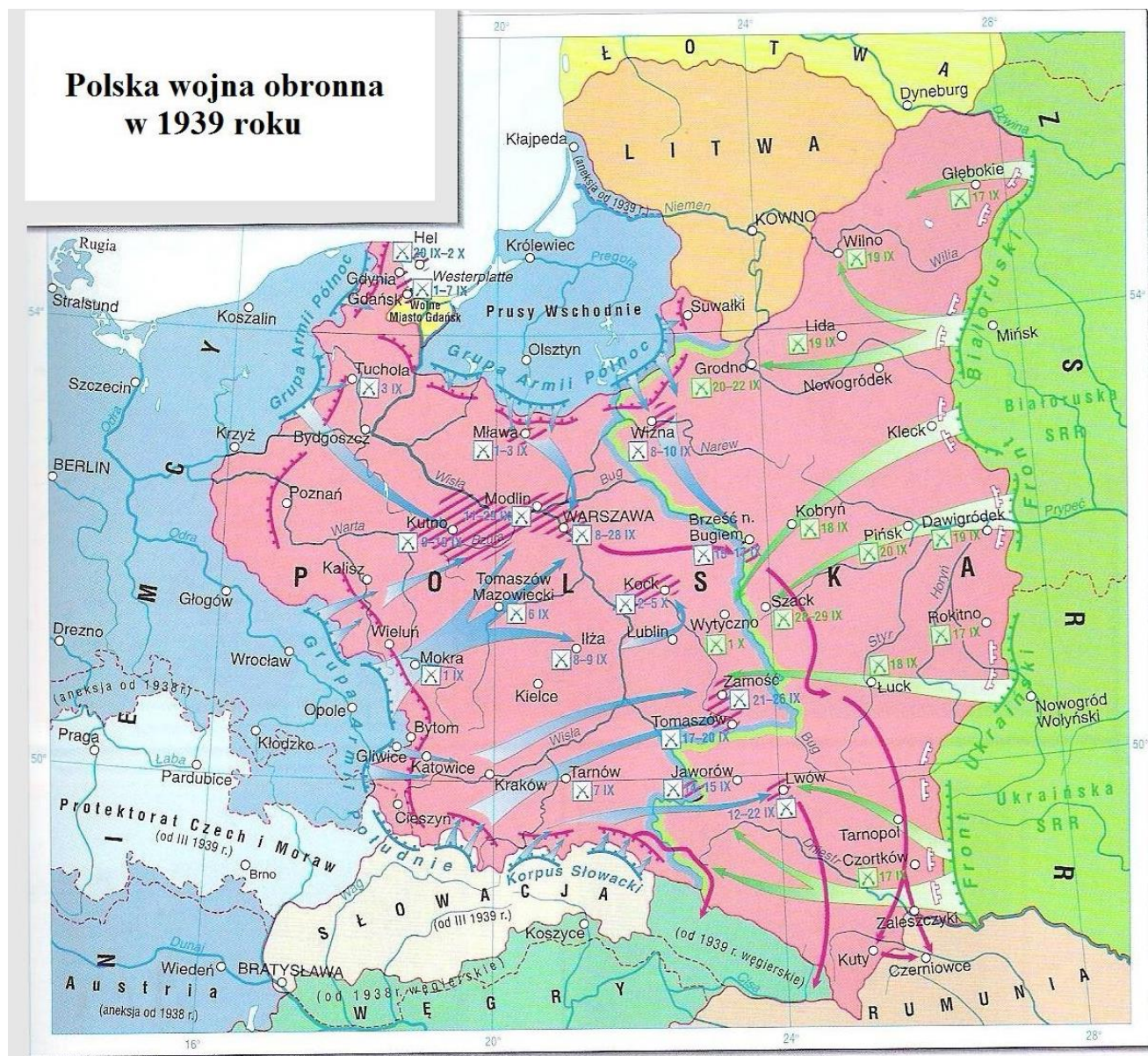


6. II wojna światowa 1939-45.

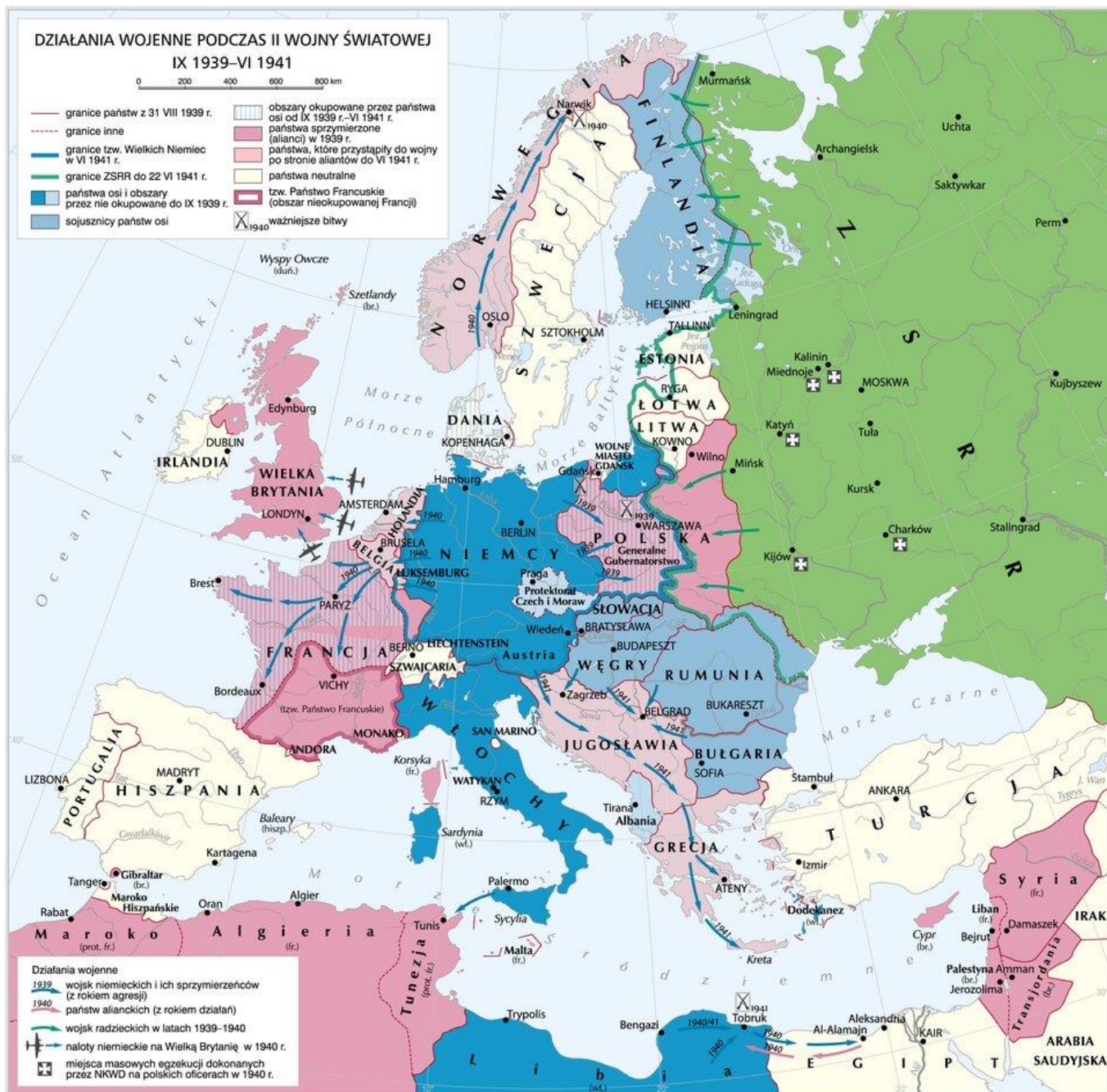
a) Polska wojna obronna w 1939 r.

Wskaż:

- kierunki ataku niemieckiego,
- Westerplatte,
- rejon bitwy nad Bzurą,
- kierunki ataku radzieckiego.



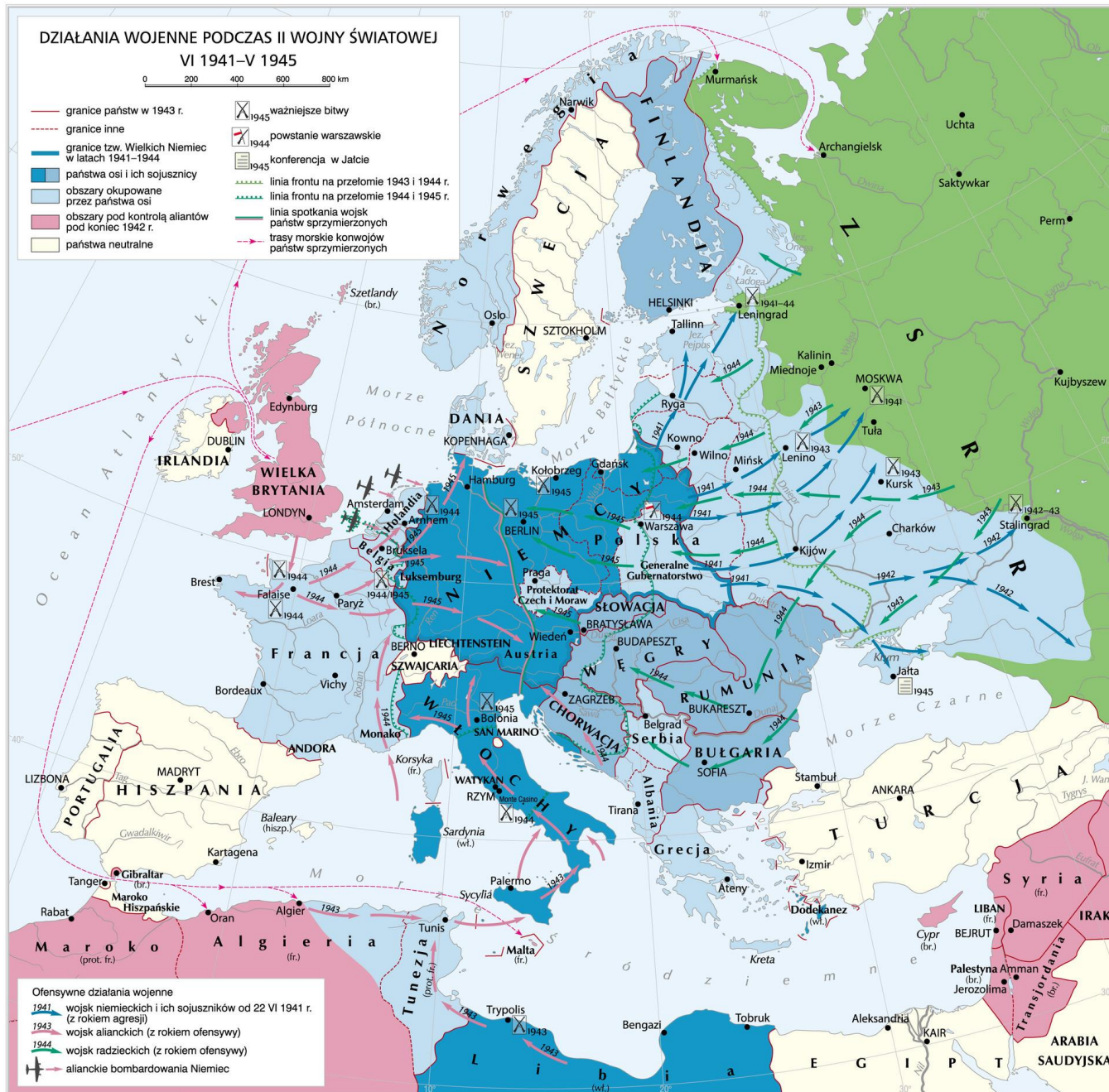
b) wymień państwa zajęte przez III Rzeszę w latach 1939-41.



c) Działania wojenne podczas II wojny światowej w latach 1941-45.

Wskaż:

- Stalingrad,
- Kursk (bitwa pancerna pod Kurskiem),
- Monte Cassino,
- Normandię (lądowanie aliantów 6.06.1944),
- Berlin.



d) Polska po 1945 roku.

Wskaż ziemie utracone przez Polskę (tzw. Kresy Wschodnie) i ziemie przyznane Polsce po II wojnie światowej (tzw. ziemie odzyskane).



Prezentowane mapy pochodzą z:

1. www.wlaczpolske.pl
2. www.historia.opracowania.pl
3. www.epodreczniki.pl
3. Baza narzędzi dydaktycznych została stworzona w ramach projektu "Badanie jakości i efektywności edukacji oraz instytucjonalizacja zaplecza badawczego"
4. www.historia.opracowania.pl
3. „Śladami przeszłości”. Podręcznik do historii dla klasy pierwszej gimnazjum. Nowa Era.
4. „Śladami przeszłości”. Podręcznik do historii dla klasy drugiej gimnazjum. Nowa Era.
5. „My i historia”. Historia i społeczeństwo dla klasy V i VI szkoły podstawowej. PWN.
6. Atlas historyczny. Wydawnictwo Demart.