

Spotkanie z pracownikami szkoły



dr Piotr Rycielski



dr Radosław Kaczan



dr Małgorzata Wójcik



Krzysztof Rzeńca



Piotr Ciszek

Kto za tym stoi?



Plan spotkania



Bullying/przemoc
rówieśnicza



Mechanizmy odpowiadające
za powstawanie i
podtrzymywanie bullingingu



System RESQL

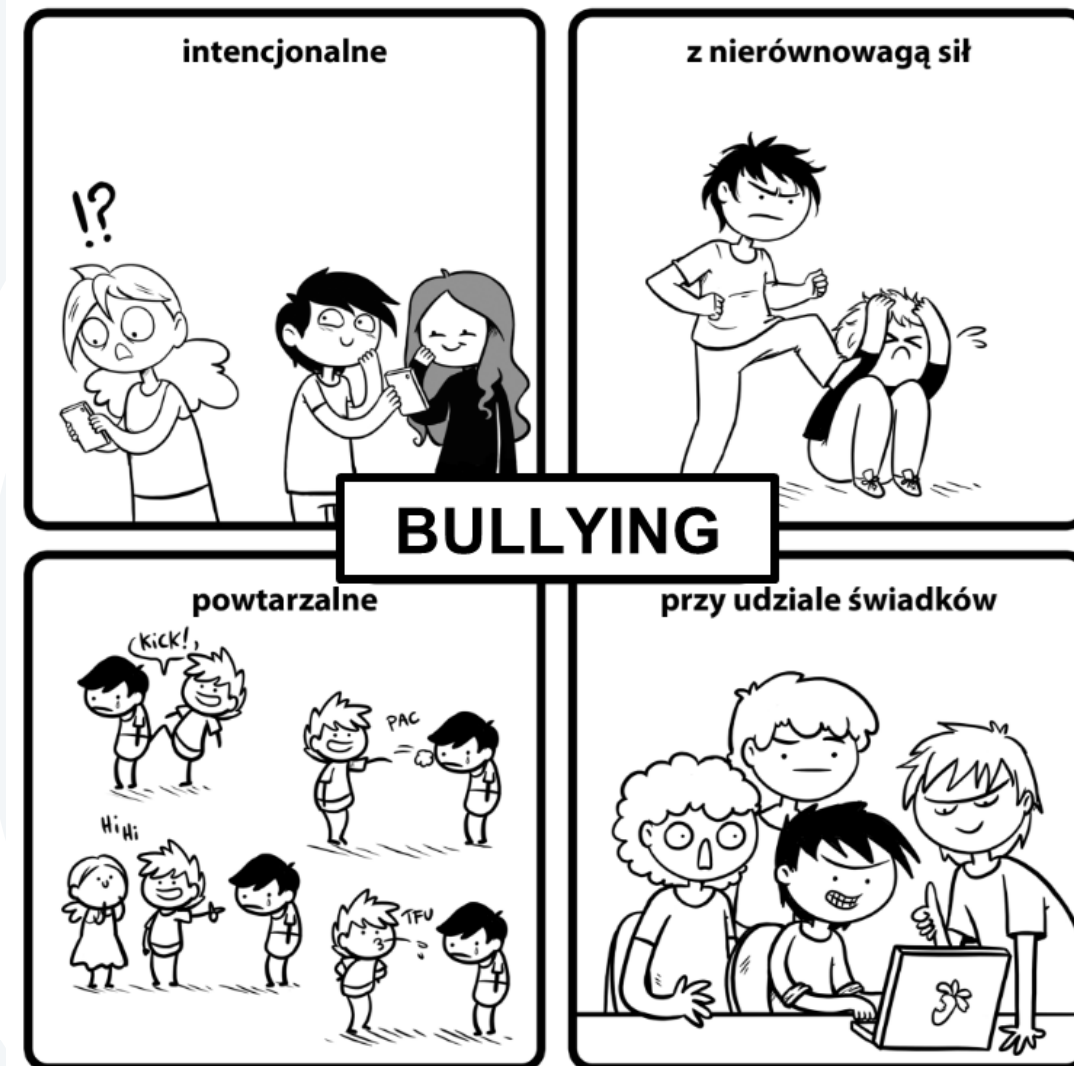


Bullying/przemoc rówieśnicza



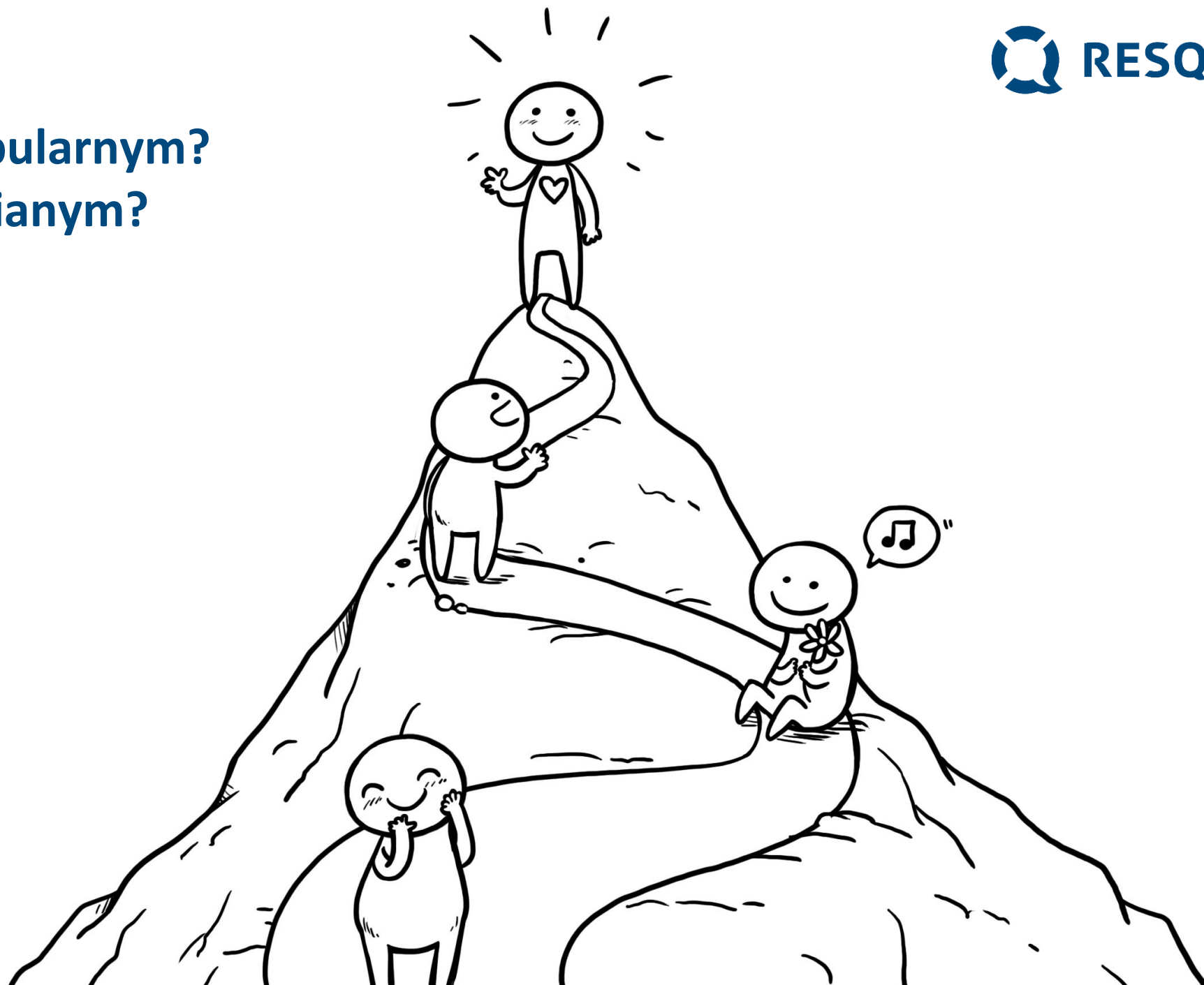
Bullying - prześladowanie rówieśnicze

- 1. Intencjonalne** (nastawione na wyrządzenie krzywdy innym lub/i zyskanie przez sprawcę władzy/uznania ze strony rówieśników)
- 2. Powtarzalne**, negatywne zachowania przemocowe
- Charakteryzujące się **nierównowagą sił** między sprawcą a ofiarą, wydarzające się w przestrzeni szkolnej lub poza nią
- Oraz rozgrywane się zazwyczaj przy pasywnym lub aktywnym **udziale świadków**



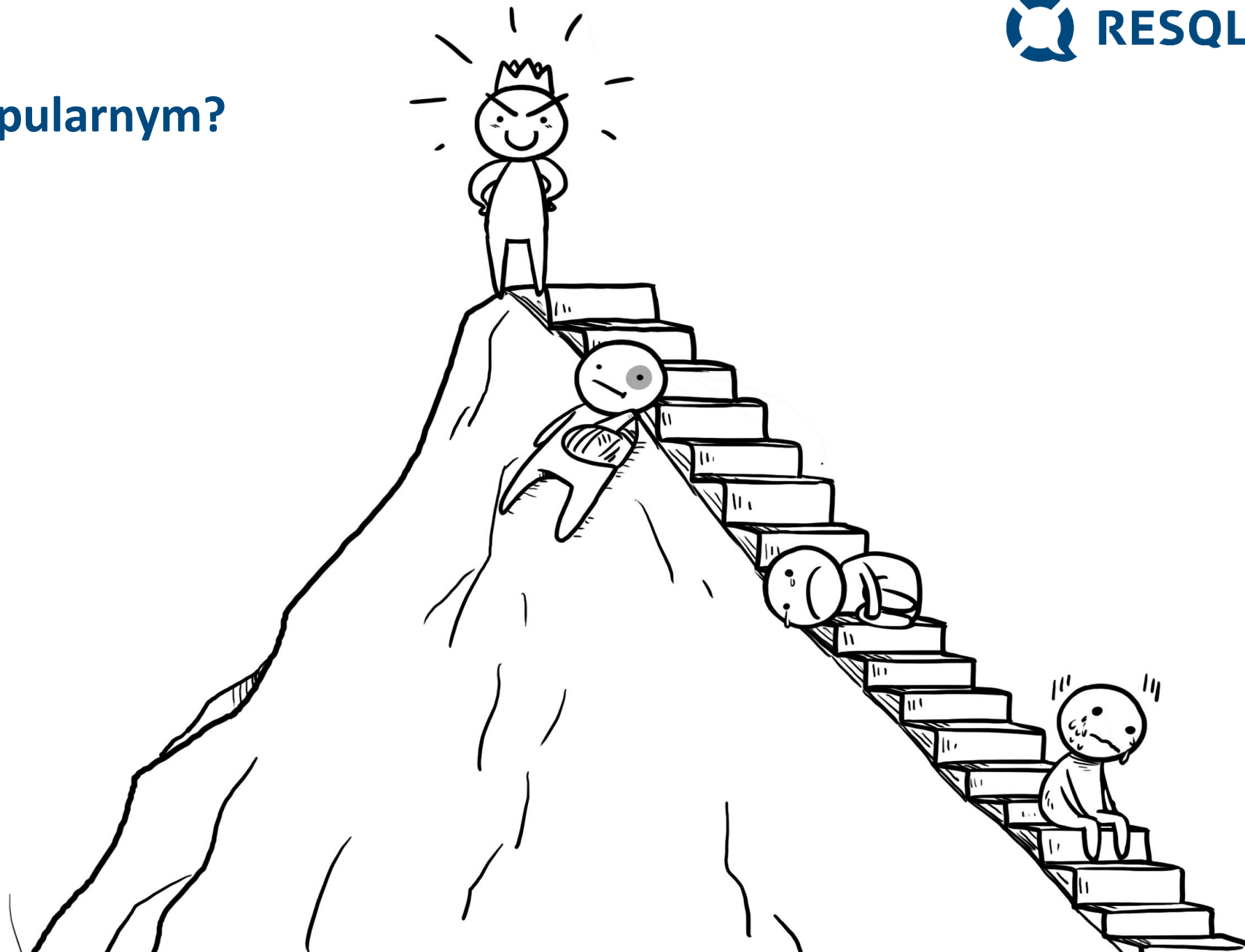


Jak być popularnym?
Jak być lubianym?





Jak być popularnym?

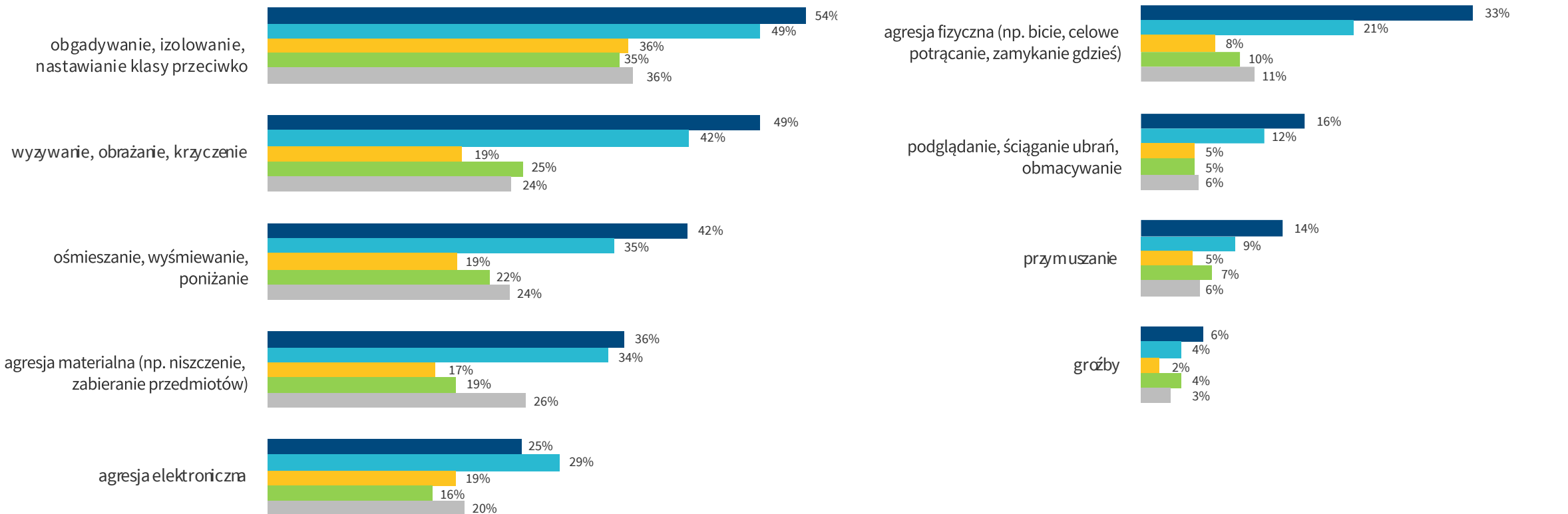




Jak być popularnym?



Nasilenie zjawiska bullyingu



Czy w ciągu ostatnich 4. tygodni jakiś uczeń lub uczniowie z Twojej szkoły zachowywali się wobec Ciebie w taki sposób w szkole lub w drodze do szkoły lub ze szkoły?

N=10993

- szkoła podstawowa
- gimnazjum
- liceum
- zasadnicza szkoła zawodowa
- technikum

Odczuwanie bullyingu



Przemoc realcyjna (w szkole i w Internecie)

Rozsiewanie
negatywnych plotek

Nastawianie
klasy przeciwko

Rujnowanie
reputacji

Podjudzanie
i naśmiewanie

Zmuszanie
do wykonywania
różnych czynności

Opowiadanie
nieprawdziwych historii
z życia ucznia

Wykluczanie, ignorowanie
i marginalizowanie

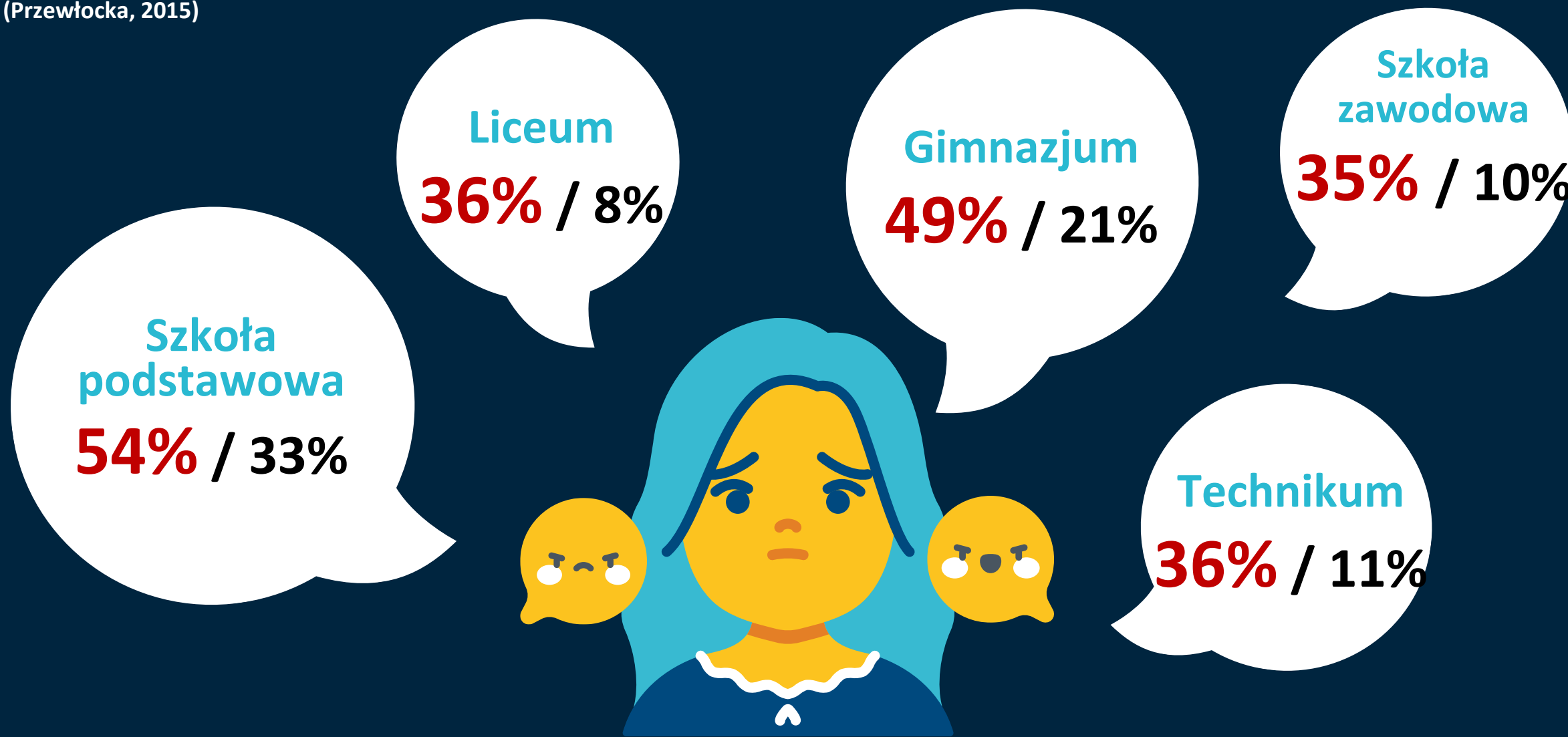
Odmawianie siadania
w ławce lub złośliwe
komentowanie,
gdy nauczyciel to poprosi

„Niezauważanie”



Obgadywanie | Izolowanie | Nastawianie klasy przeciwko

(Przewłocka, 2015)



Konsekwencje przemocy szkolnej

Dla świadków i agresorów

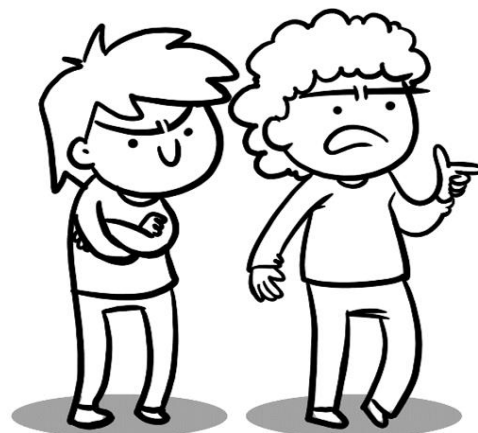


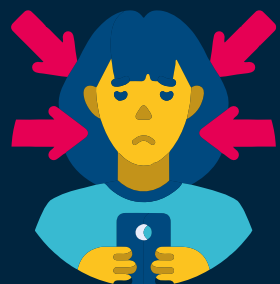
- Nieprzyjemna atmosfera
- Niższa umiejętność pracy w grupie
- Złe samopoczucie
- Niższe wyniki w nauce
- Niższa frekwencja

Dla ofiar



- Osamotnienie
- Złe samopoczucie
- Niższe wyniki w nauce
- Niższa frekwencja
- Niska samoocena
- Wtórna izolacja
- Problemu w zawieraniu i utrzymywaniu relacji
- Problemy w relacjach społecznych
- Problemy psychiczne

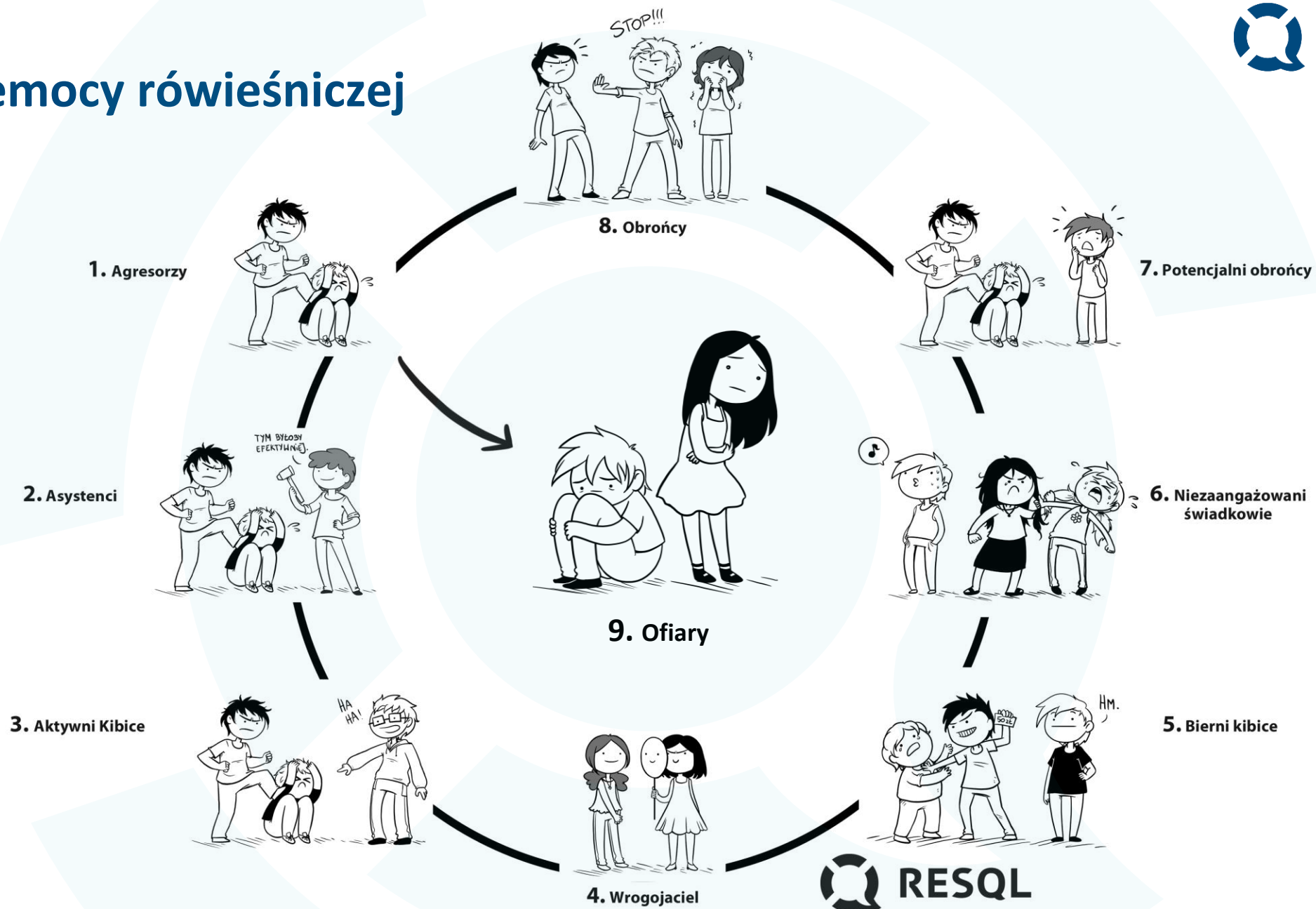


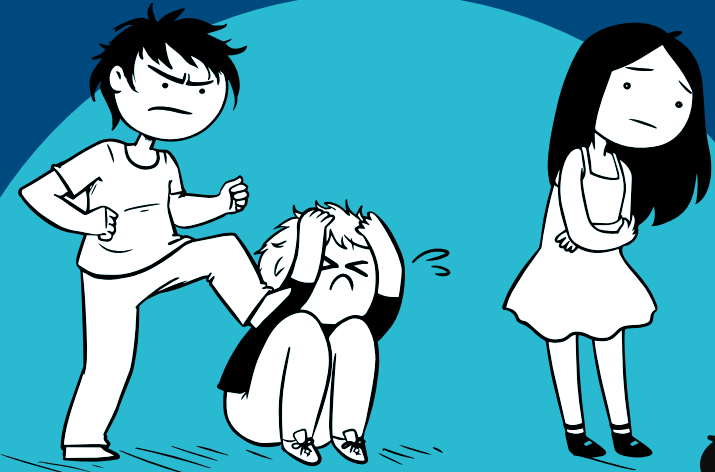


Mechanizmy odpowiadające za powstawanie i podtrzymywanie bullyingu



Koło przemocy rówieśniczej





90%

uczniów nie lubi/nie
chce przemocy u siebie
w klasie



17%

uczniów reaguje

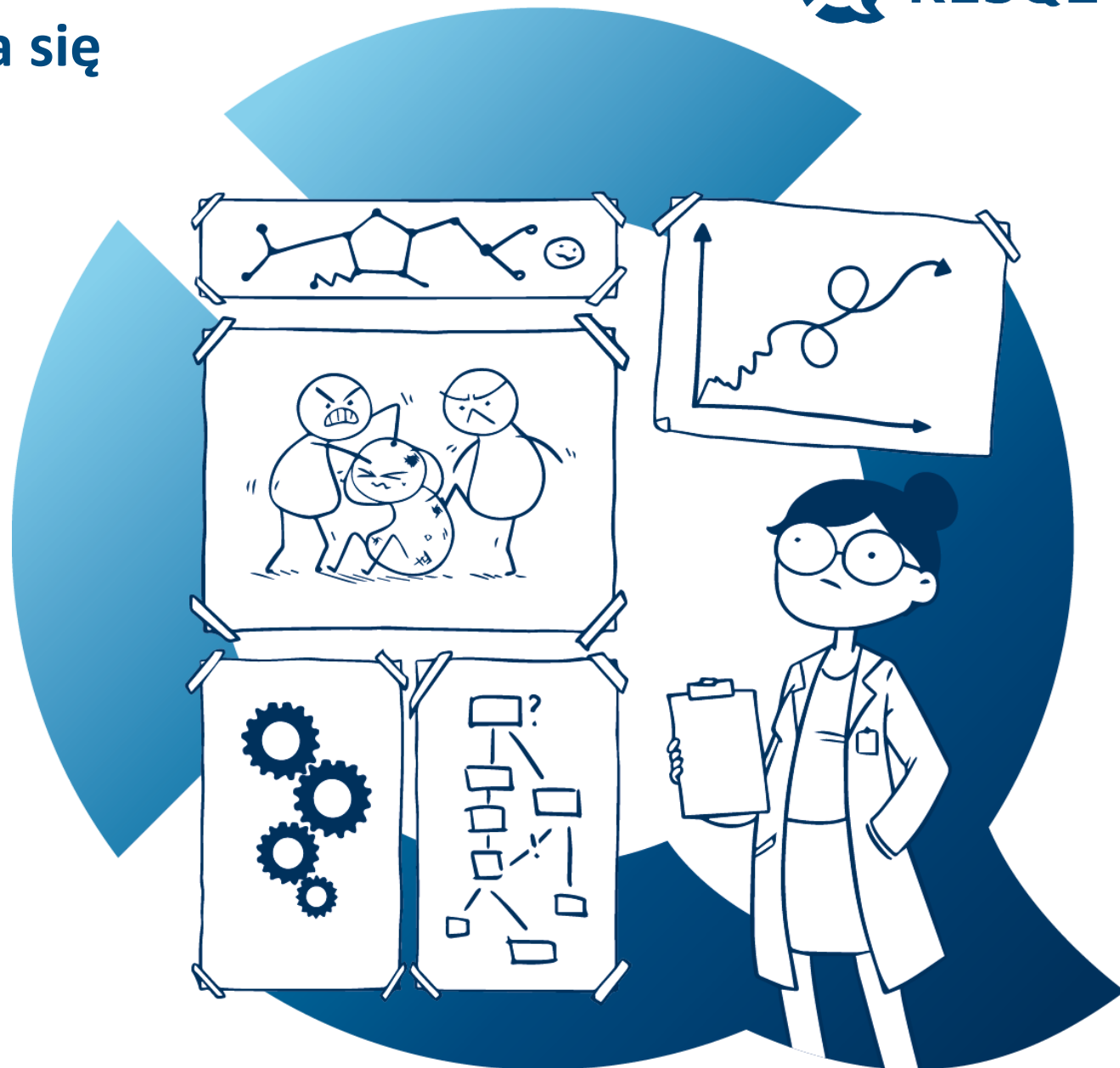


75%

przypadków
przemocy
ustaje

Strategie moralnego dystansowania się

- Obwinianie ofiary
- Rozproszenie odpowiedzialności
- Transfer odpowiedzialności
- Zmniejszanie konsekwencji
- Porównywanie
- Moralne uzasadnienie
- Dehumanizacja



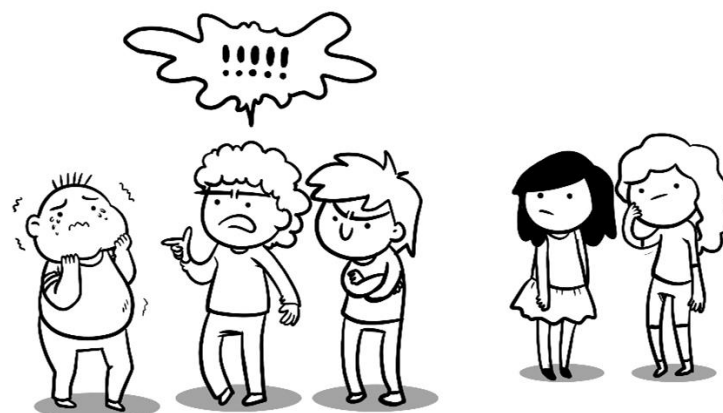


**Dynamika klasy
i dynamika
zachowania
uczniów będących
ofiarami**

Zaczyna się nowy rok szkolny



Badanie gruntu i pierwszy atak



Wstępna faza prześladowania




Szczyt działań prześladowczych




Dynamika klasy

Grupa rówieśnicza



Wstępne rozeznanie terenu.
Żarty dotyczące wyglądu.
Podstawowe markery wykluczenia.



Uczniowie dołączają do agresora.
Jawne akty prześladowania.
Izolacja pierwotna.




Częste i różnorodne akty prześladowania.
Ostatni sprzymierzeńcy opuszczają ofiarę.

PIERWSZY ATAK


WSTĘPNA FAZA PRZEŚLADOWANIA

FAZA PEŁNEGO PRZEŚLADOWANIA


UKONCZENIE
SZKOŁY



Trudności w interpretacji zachowania rówieśników.
Sposoby radzenia sobie z sytuacją: oczekiwanie i wstrzymywanie reakcji obronnych.



Uświadomienie statusu ofiary.
Atrybucje przyczyn:
zewnętrzne lub wewnętrzne,
behawioralne, zmienne, kontrolowane przez ofiarę.
Sposoby radzenia sobie z sytuacją:
skoncentrowane na rozwiązaniu problemu.



Uczucia: samotności, strachu i bezsilności.
Atrybucje przyczyn:
wewnętrzne, stabilne, niekontrolowane przez ofiarę.
Strategie radzenia sobie z sytuacją:
maladaptacyjne skoncentrowane na emocjach.
Izolacja wtórna, dominuje wrogi wzorzec atrybucji.

Osoba będąca ofiarą

Czas trwania wiktyimizacji

65%

od 2 tygodni do miesiąca

13%

semestr

9%

cały rok szkolny

13%

kilka lat





**Zgłaszanie sytuacji
związanych
z bullyingiem**

Zgłaszanie



80%

7 – 10 lat



22%

14-18 lat

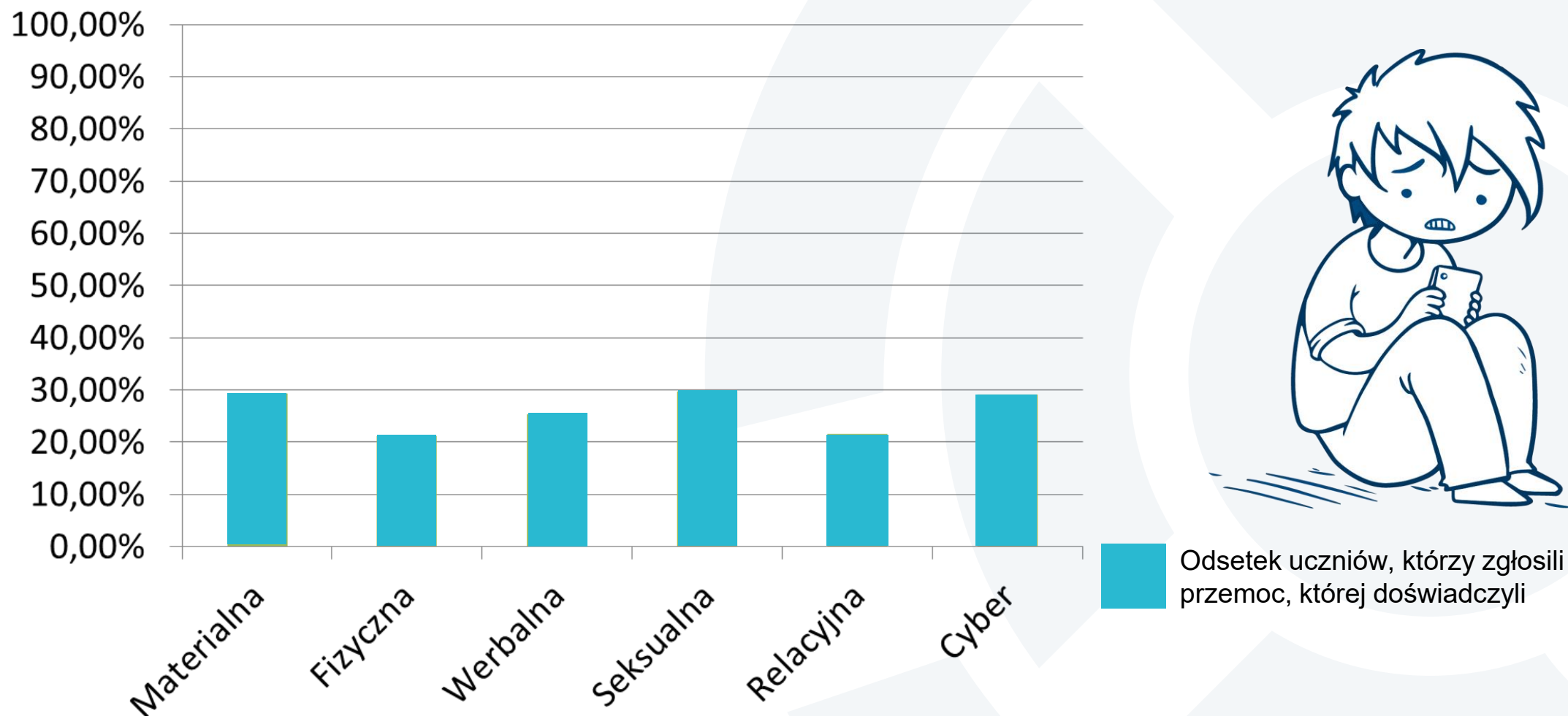


55,4%

11- 13 lat

(34% rodzicom; 20,6% nauczycielom;
12,7% innym dorosłym w szkole)

Monitorowanie bullyingu (Hełka, Wójcik, 2021)

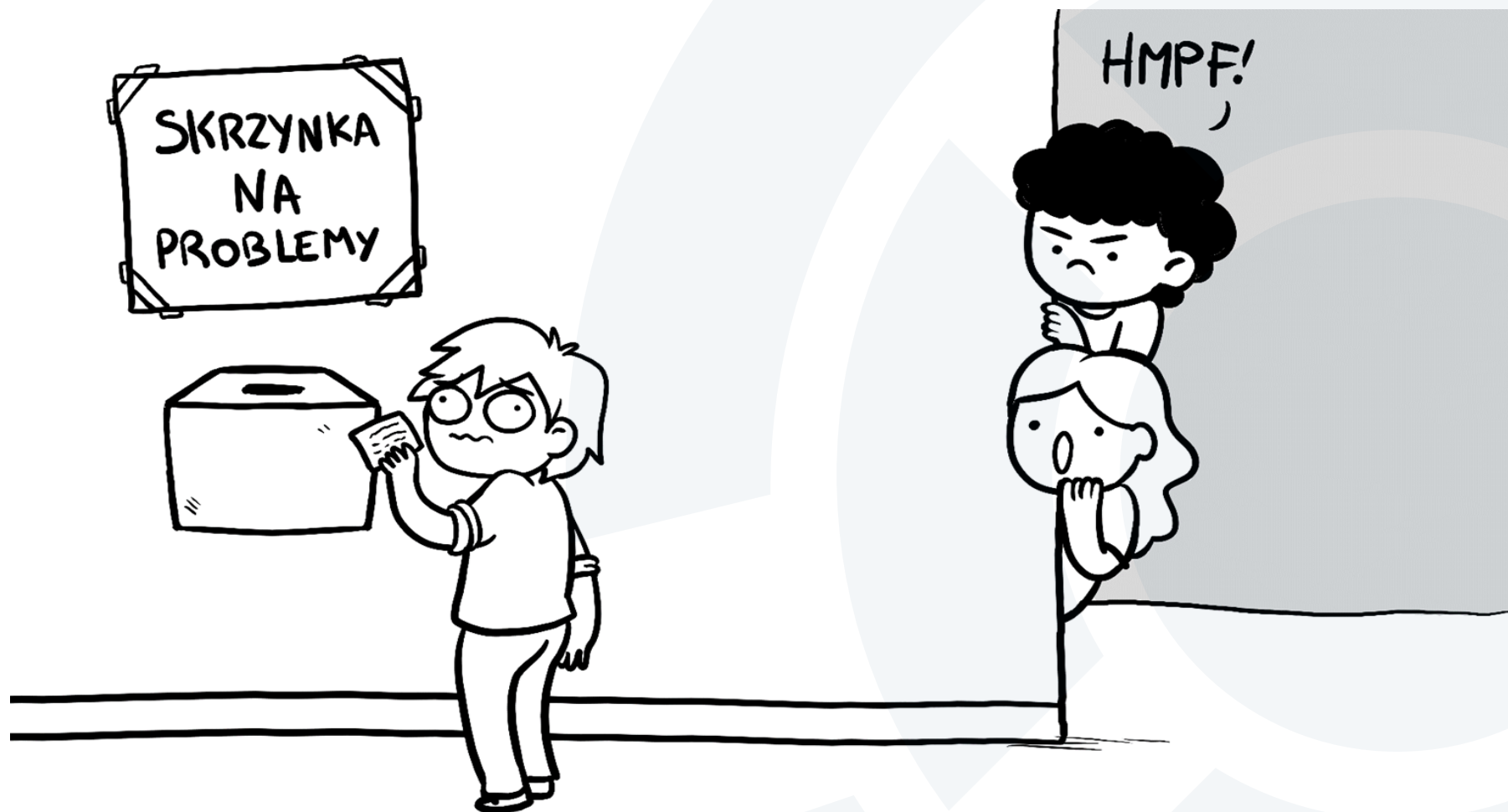


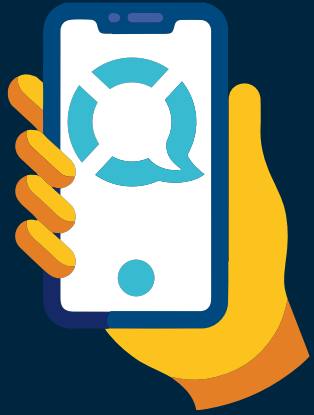
Dlaczego uczniowie nie zgłaszają bullyingu?

- ✘ Dwuznaczny/nieoczywisty charakter zachowań rówieśników
- ✘ Poczucie bezradności
- ✘ Brak wiary w sprawczość nauczycieli (narastające)
- ✘ Obawa przed potraktowaniem sprawy jako niepoważnej
- ✘ Wstyd
- ✘ Brak jasnej procedury zgłaszania (nie wiem jak, komu i kiedy)
- ✘ Obawa przed utratą stabilnej pozycji w klasie (popularność agresora; konfident)
- ✘ Atrakcyjność stabilnej hierarchii klasowej



Dlaczego uczniowie nie zgłaszają bullingingu?





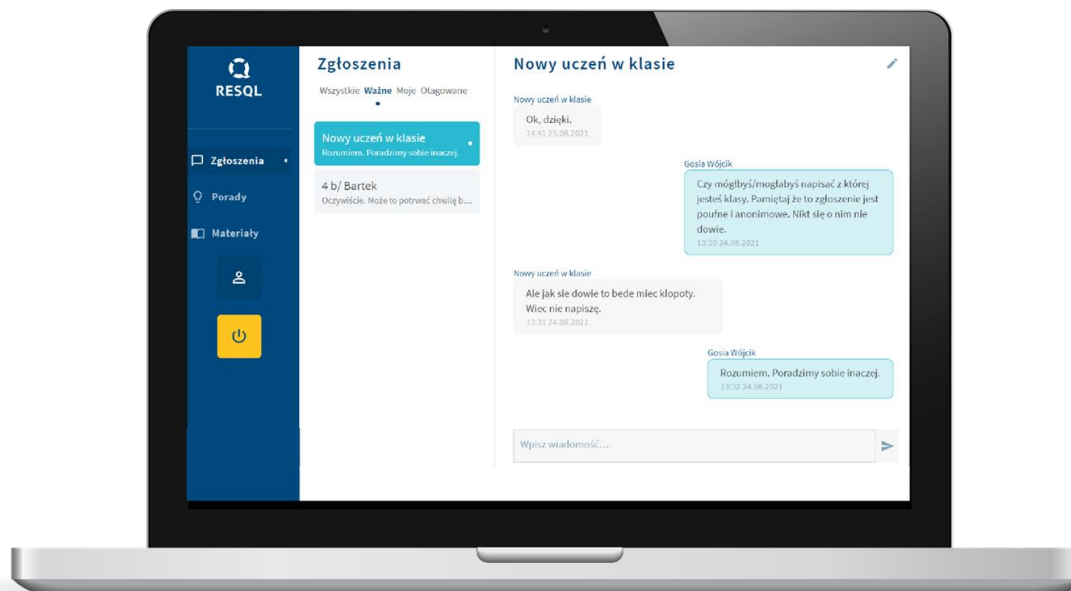
System RESQL



Z czego składa się RESQL?



Aplikacja



Panel Interwenta



Podręcznik



Film - RESQL



Jak to działa?

APLIKACJA

Uczeń zgłasza niepokojącą sytuację, której był uczestnikiem lub świadkiem.



Uczeń wybiera **typ przemoc** lub opisuje inne niepokojące zdarzenie.

fizyczna
relacyjna
materialna
seksualna
cyberprzemoc

Zgłoszenie może być **anonimowe**.
To uczeń decyduje, czy i w jakim zakresie ujawni dane o sobie (np. imię, klasę do której chodzi).

zgłoszenie

FORMY KONTAKTU

wymiana krótkich wiadomości tekstowych z nauczycielem

Nauczyciel odbiera zgłoszenie

i we współpracy z innymi pracownikami szkoły podejmuje odpowiednie działania.

stacjonarny panel nauczyciela interwenta



Kontaktując się z uczniem, stara się ustalić, czego dotyczy problem i jakiego rodzaju pomoc jest potrzebna uczniowi.

Porządkuje zgłoszenia, nadając im kategorie i priorytet.

Wdraża lekcje wychowawcze.

Podejmuje interwencję.

PANEL INTERWENTA

Dyrektor monitoruje problem przemocy w szkole za pomocą stacjonarnego panelu systemu RESQL.

stacjonarny panel dyrektora



Otrzymuje raporty w formie zestawień.

Analizuje zdiagnozowane problemy wspólnie z radą pedagogiczną.



Uczeń

Zgłasza sytuację, która go niepokoi.

(może ona dotyczyć bezpośrednio jego/jej lub może być świadkiem)



Interwent

Odbiera zgłoszenie i we współpracy z innymi pracownikami szkoły podejmuje odpowiednie działania (sposób reagowania, czas reakcji, dalsze kroki podejmowane przez nauczyciela zależą od zasad ustalonych wewnątrz szkoły)



Dyrektor

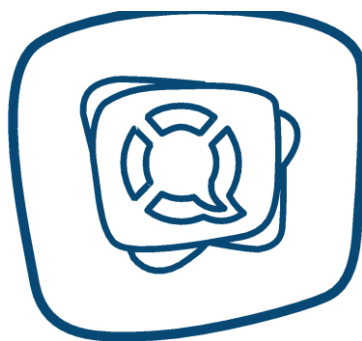
Monitoruje problem przemocy w szkole za pomocą stacjonarnego panelu systemu RESQL

Ekran główny aplikacji RESQL

Ekran główny aplikacji RESQL zawiera 6 podstawowych ikon w centralnej części oraz ikonę Home, Ustawienia oraz ikonkę RESQL w dolnym pasku.



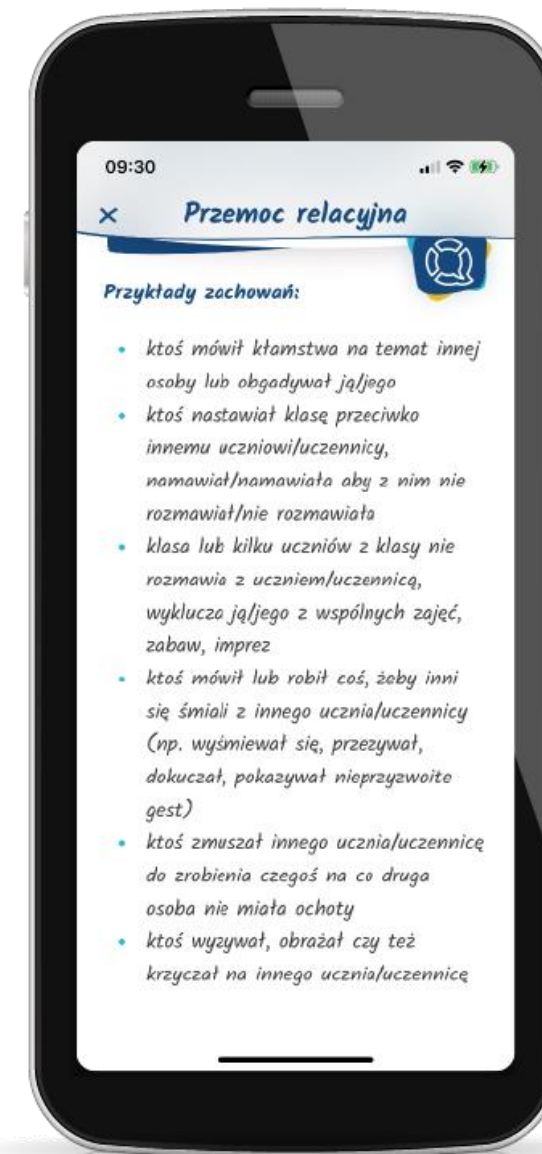
Ikona – Zgłoś przemoc



Ikona – Przemoc relacyjna



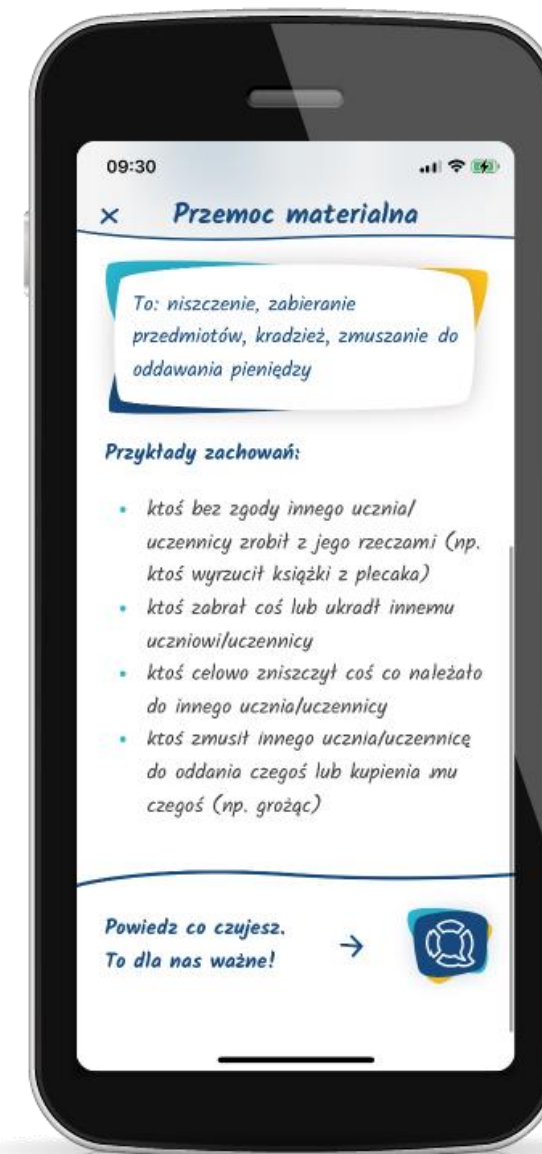
Przemoc relacyjna



Ikona – Przemoc materialna



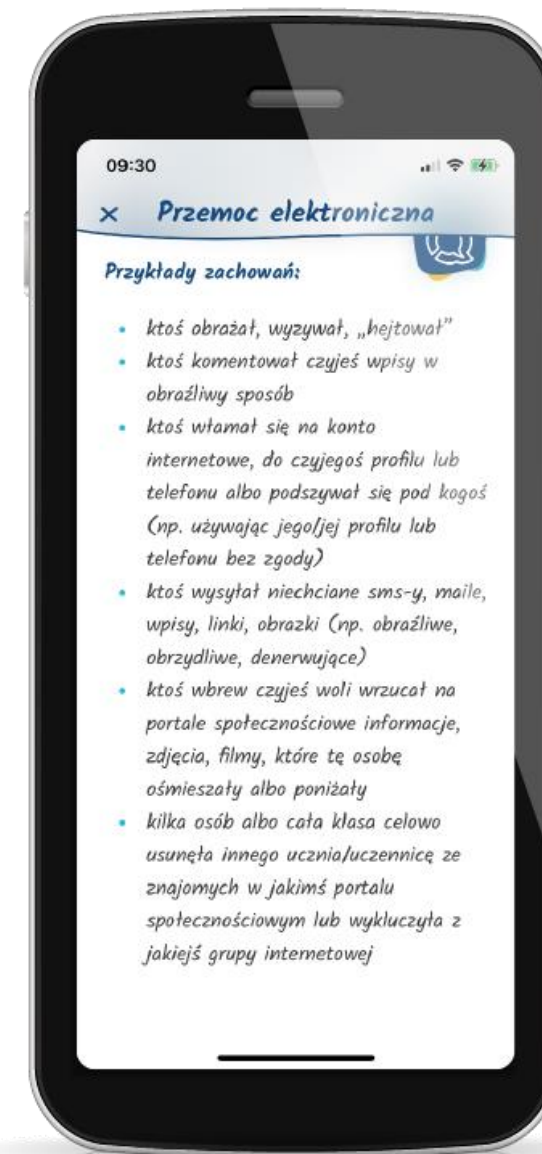
Przemoc materialna



Ikona – Przemoc elektroniczna



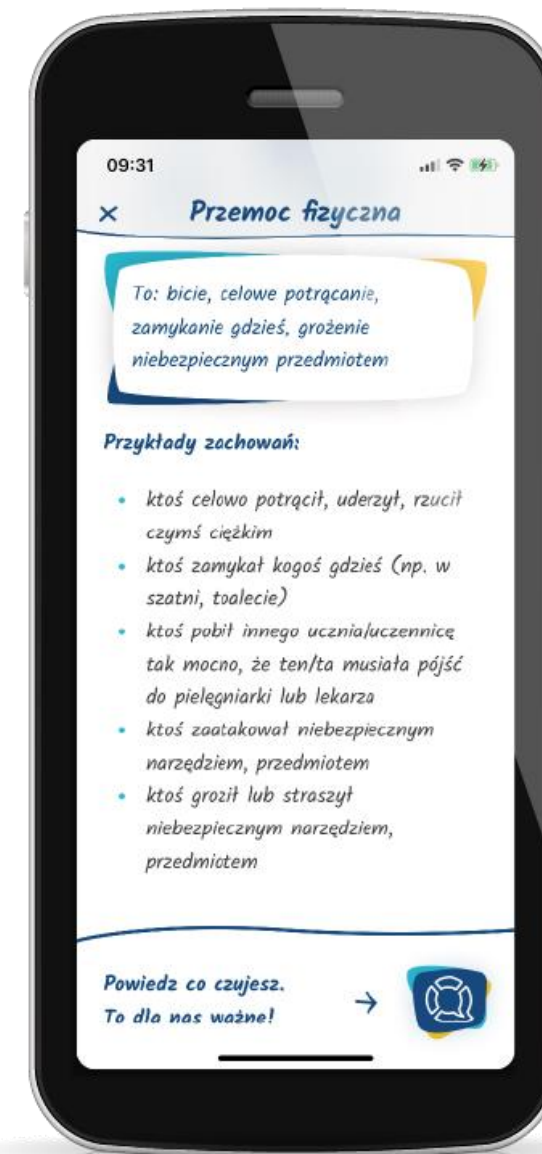
Przemoc elektroniczna



Ikona – Przemoc fizyczna



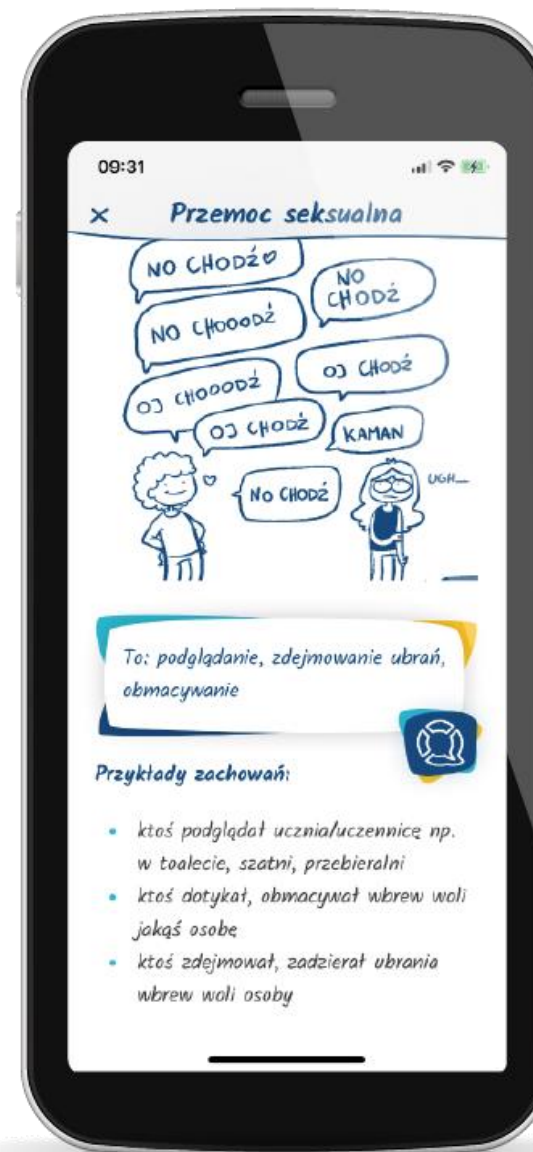
Przemoc fizyczna



Ikona – Przemoc seksualna



Przemoc seksualna



Zgłaszanie krok po kroku

Po wybraniu jednej z opcji pojawi się taki ekran. Osoba zgłaszająca wybiera dotyczącą jej opcję:



- byłem świadkiem
- ofiarą przemocy.

Może też skorzystać z opcji



- po prostu chcę pogadać.



Kolejne kroki

- W ten sposób wygląda wysłane do Interwenta/teki zgłoszenie.
- W tym miejscu będą również widoczne odpowiedzi jakie od Interwenta.





Zgłoszenia uczniów



2 chłopaków ciągle chowa mi zeszyty
a też niszczy i bazgrze po kartkach.
Dostałem bz. z maty bo mi zabrali zeszyt

Kiedy to się stało

W piątek

Czy robią to już długo?

Od początku w tym roku.



Tak

Czy to są koledzy z klasy

A czy jeszcze w inny
sposób ci dokuczają

Napisz, co robią proszę

Przezywają, piszą na mnie
śmieją ze mnie

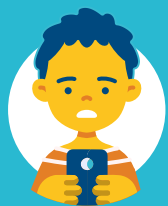
Czy możesz napisać z której jesteś klasy



Z IV c
Jestem nowy

Dziękuję że mi o tym napisałeś.
Zajmę się tą sprawą

Zgłoszenia uczniów



Brat jest w 3 klasie w tej szkole i powiedział że koledzy zamykają go w kiblu i plują na niego.

Czy brat rozmawiał z panią o tym.

Nie rozmawiał

Tylko ze mną



Dziękuję że o tym napisałeś. Porozmawiam z panią z 3 klasy.

Tylko żeby nie było że brat donosi

Zwrócę na to uwagę. Bardzo dobrze że troszczysz się o brata

Plakat w waszej szkole



W tej szkole działa

RESQL

System przeciwdziałania przemocy rówieśniczej

Jak korzystać z aplikacji?

Nasza szkoła wdrożyła system prewencyjno-interwencyjny do zgłaszania sytuacji przemocowych o nazwie RESQL.

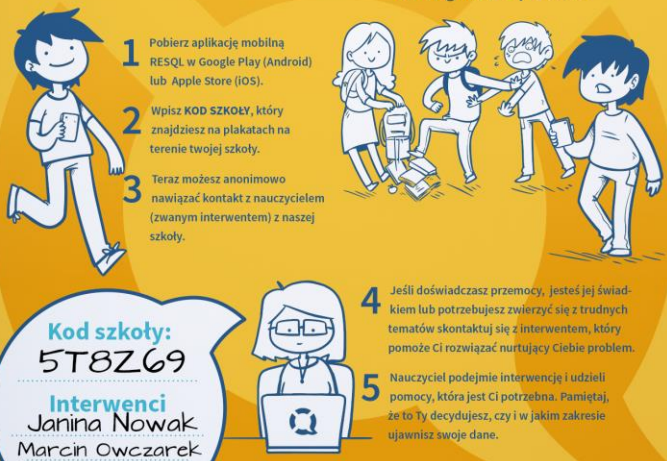
Program połączony jest ze specjalną aplikacją, która pozwala w sposób **ANONIMOWY I BEZPIECZNY** zgłaszać lub reagować na przemoc.

- 1 Pobierz aplikację mobilną RESQL w Google Play (Android) lub Apple Store (iOS).
- 2 Wpisz KOD SZKOŁY, który znajdziesz na plakatach na terenie twojej szkoły.
- 3 Teraz możesz anonimowo nawiązać kontakt z nauczycielem (zwanym interwentem) z naszej szkoły.
- 4 Jeśli doświadczasz przemocy, jesteś jej świadkiem lub potrzebujesz zwierzyc się z trudnych tematów skontaktuj się z interwentem, który pomoże Ci rozwiązać nurtujący Ciebie problem.
- 5 Nauczyciel podejmie interwencję i udzieli pomocy, która jest Ci potrzebna. Pamiętaj, że to Ty decydujesz, czy i w jakim zakresie ujawnisz swoje dane.

Kod szkoły:
5T8Z69

Interwenci
Janina Nowak
Marcin Owczarek
Ewa Czapla

**Pamiętaj, że nie jesteś sam!
Jest wiele osób, które mogą Ci pomóc!**





Dziękujemy za uwagę.

W razie pytań zapraszamy do kontaktu.



RESQL

ul. Chodakowska 19/31
03-815 Warszawa

www.resql.pl